

## CAISSON D'EXTRACTION SVE-350/H - 23010313

La conception de ce caisson d'extraction pour conduits circulaires 23010313 **SODECA** est compacte et ultra performante. Il est présent dans de nombreuses applications.



Cet extracteur pour conduits circulaires **SVE-350/H SODECA** est monté dans une enveloppe acoustique revêtue de matériau phono-absorbant.

Le caisson d'extraction pour conduits circulaires **SVE-350/H SODECA** est équipé d'une roue à aubes à réaction, d'un regard rabattage et de brides normalisées en aspiration et impulsion facilitant l'installation dans les conduits. Il a une finition anticorrosion en tôle d'acier galvanisée.

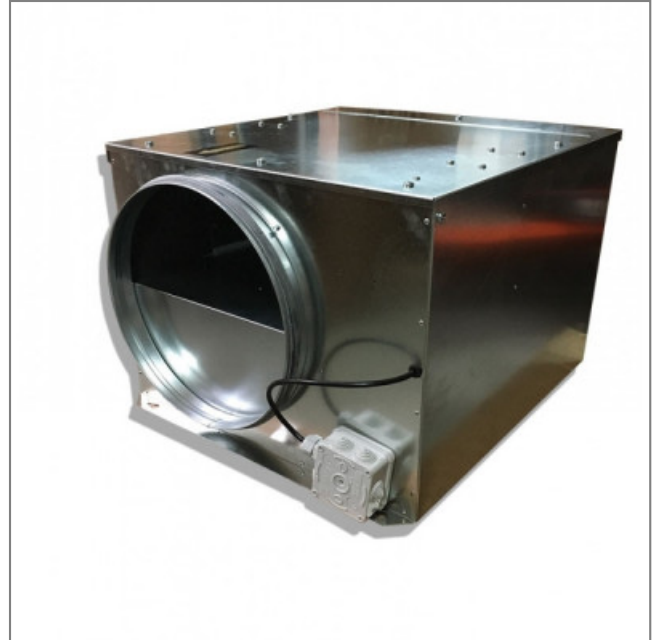
Des pieds de support sont intégrés dans le caisson afin d'en faciliter le montage. La circulation de l'air se fait de façon linéaire.

- Moteur à rotor extérieur avec protection thermique incorporée
- Classe F
- Roulements à billes
- IP 54
- Faible niveau sonore
- Connexion électrique boîte à borne
- Poids : 21,5kg

### Caractéristiques :

- Dimensions entrée d'air : 350
- Dimensions sortie d'air (L x h) : 350
- Fréquence : 50Hz
- Alimentation : 230V
- Type de connexion : boîte à bornes
- Débit (m3/h) : 1524
- Vitesse (tours/minute) : 1400
- Niveau sonore (décibels) : 44
- Intensité (ampères) : 0,85
- Puissance absorbée (watts) : 200
- Conformité RoHs : oui
- Monté sur : roulements

Côte d'encombrement : A = 575mm, B = 545mm, C1 = 211,5mm, C2 = 410mm,  $\varnothing$ D1 = 350mm, EC1 = 605mm,



EC2 = 445mm, T = 690mm

