

CAISSON EXTRACTION CRITAIR EC 1000

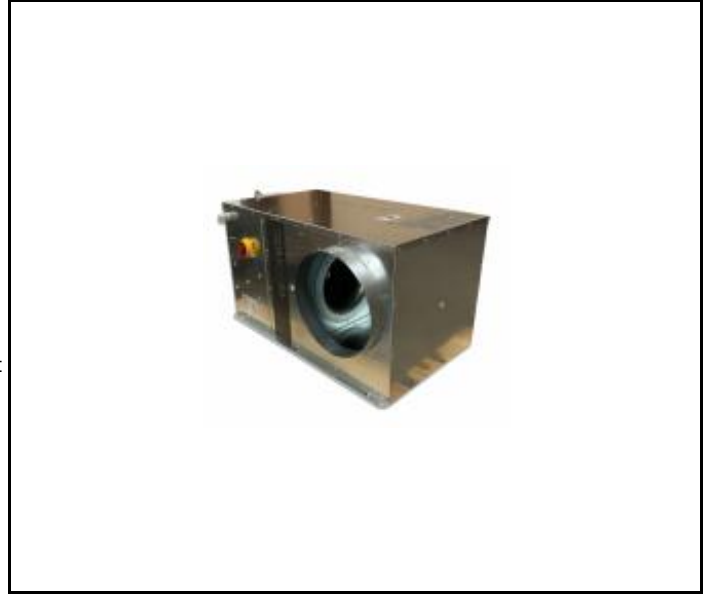
Référence MVI : 20200391

dimensions entrée d'air : 250mm- dimensions sortie d'air : 250mm

Caisson d'extraction 20200391 **ATLANTIC** utilisé dans les locaux tertiaires ou industriels (locaux d'enseignement, bureaux, salles de réunion, salle polyvalentes).

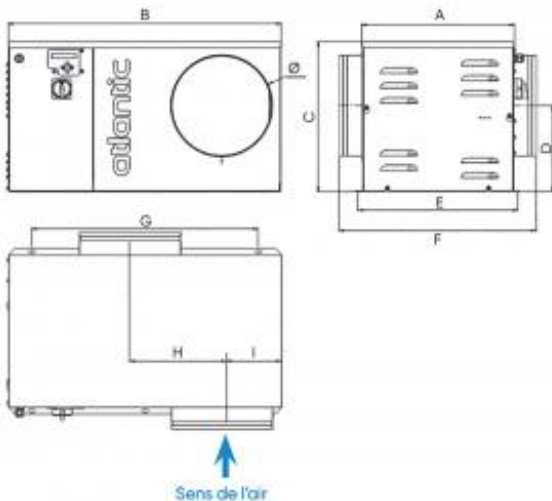
Caisson d'extraction en acier galvanisé avec panneau d'accès par le côté **CAISSON EXTRACTION CRITAIR EC 1000 ATLANTIC** à économie d'énergie grâce au moteur EC basse consommation pour une installation à l'intérieur (faux-plafond, combles) ou à l'extérieur et un montage à plat ou mural.

- Roulements à billes graissé à vie
- Piquages circulaires en ligne
- Interrupteur de proximité monté de série
- Raccordement électrique par bornier
- IP 34
- Masse 22kg

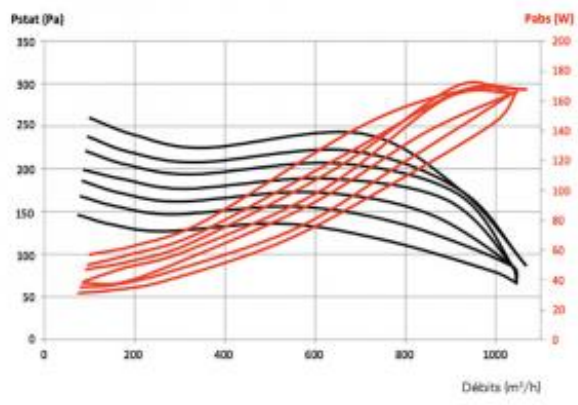


Caractéristiques :

- Alimentation : 230V
- Type de connexion : bornier
- Débit (m³/h) : 1700
- Dimensions sortie d'air : 250
- Dimensions entrée d'air : 250
- Fréquence : 50Hz
- Indice de protection : 34
- Intensité (ampères) : 0,8
- Puissance absorbée (watts) : 165
- A économie d'énergie : oui
- Conformité RoHs : oui
- Monté sur : roulements



Cote d'encombrement : A = 377mm, B = 674mm, C = 370mm, D = 212mm, E = 409mm, F = 488mm, G = 560mm, H = 225,5mm, I = 147mm, \varnothing = 250mm



<http://www.mvi-sa.fr> - e-mail : commercial@mvi-sa.fr

R.C.S. MELUN B 303 815 484 - R.C. MELUN 75 B 119 - SIRET 303 815 484 00033 - APE 4669A - N° TVA CEE : FR 29 303 815 484