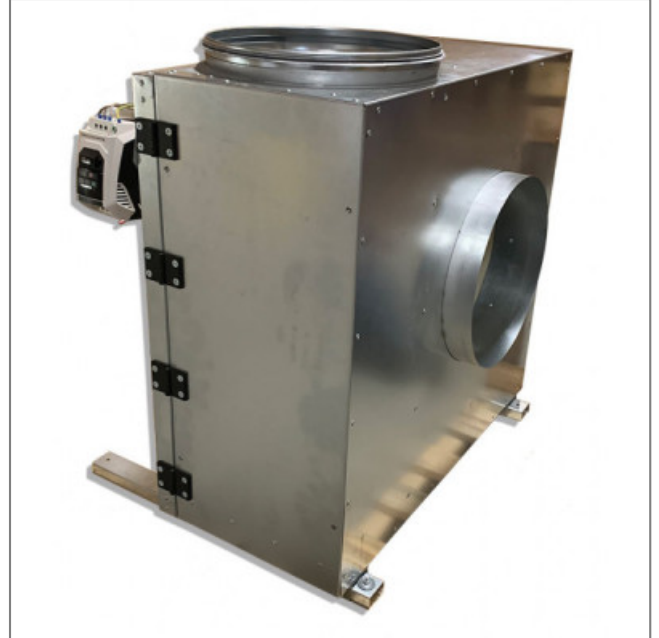


## Caisson CKDR/EW-450-4-1-B-M-D-F-400 - 23090779

Caisson pour cuisines 23090779 **SODECA** avec porte large pour un entretien facile et insonorisation de 40 mm.

Ventilateur centrifuge pour cuisines industrielles **CKDR/EW-450-4-1-B-M-D-F-400** **SODECA** avec structure et turbine à réaction en tôle d'acier. Faible consommation d'énergie et un haut rendement sont possibles grâce au moteur brushless industriel EC avec variateur de vitesse VSD1/B.

- Orientable dans différentes positions
- Sens d'ouverture de la porte modifiable grâce aux charnières interchangeables
- Isolation Classe F
- Raccordement électrique par boîte à bornes
- IP55
- Finition anticorrosion avec tôle d'acier
- Poids : 76kg



### Caractéristiques :

- Fréquence : 50Hz
- Alimentation : 230V
- Type de connexion : boîte à bornes
- Débit (m<sup>3</sup>/h) : 1070/5020
- Diamètre (hélice ou turbine) : 450
- Indice de protection : 55
- Température de l'air véhiculé : de - 25° à + 120°
- Vitesse (tours/minute) : 300/1410
- Intensité (ampères) : 7,94
- Puissance absorbée (watts) : 903
- Conformité RoHs : oui
- Monté sur : roulements

