

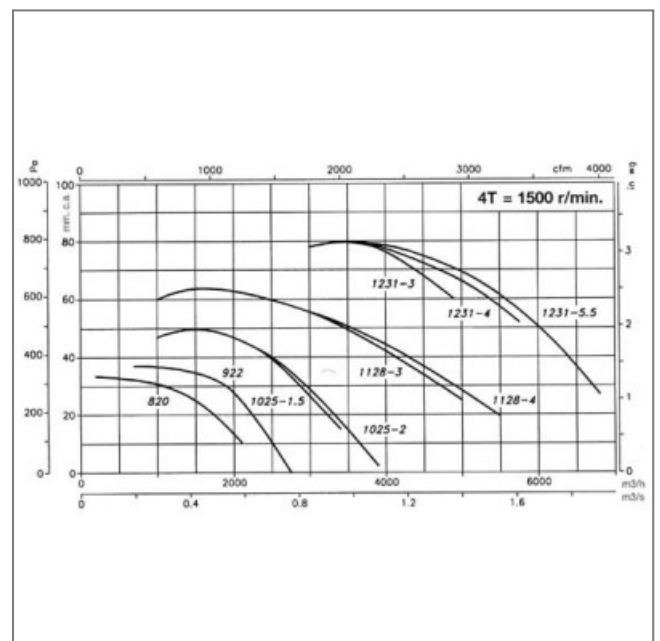
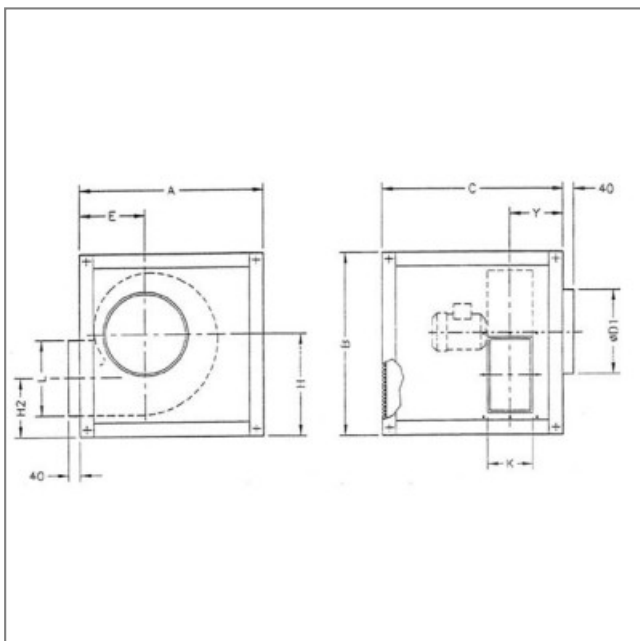
CJMP-922-4T - 23200922

Caisson en tôle d'acier galvanisé avec isolation thermique pour travailler à l'extérieur de zones à risque d'incendie. Isolation acoustique. Turbine en acier galvanisé. Finition anti-corrosion.

Homologué selon la norme EN-12101-3-2002, certificat n°0370 CPD 0402. Caractéristiques :

- Dimensions entrée d'air : 224
- Dimensions sortie d'air (L x h) : 140x215
- Fréquence : 50Hz
- Alimentation : 230/400V
- Type de connexion : boîte à bornes
- Débit (m³/h) : 2750
- Indice de protection : 55
- Température de l'air véhiculé : de - 20° à + 300°
- Vitesse (tours/minute) : 1395
- Niveau sonore (décibels) : 60
- Intensité (ampères) : 2,5/1,45
- Puissance absorbée (watts) : 550
- Conformité RoHs : Oui
- Monté sur : roulements

Côte d'encombrement : A = 610mm, B = 610mm, C = 610mm, ØD1 = 224mm, E = 187mm, H = 349mm, H2 = 215mm, K = 140mm, L = 215mm, Y = 176mm,



S.A.S.à Conseil de Surveillance au capital de 525 000 Euros
Parc Industriel des 50 Arpents
8, square Louis Blanc
77680 ROISSY-EN-BRIE - France

