

## CJMP-1025-4T-1.5 - 23201025

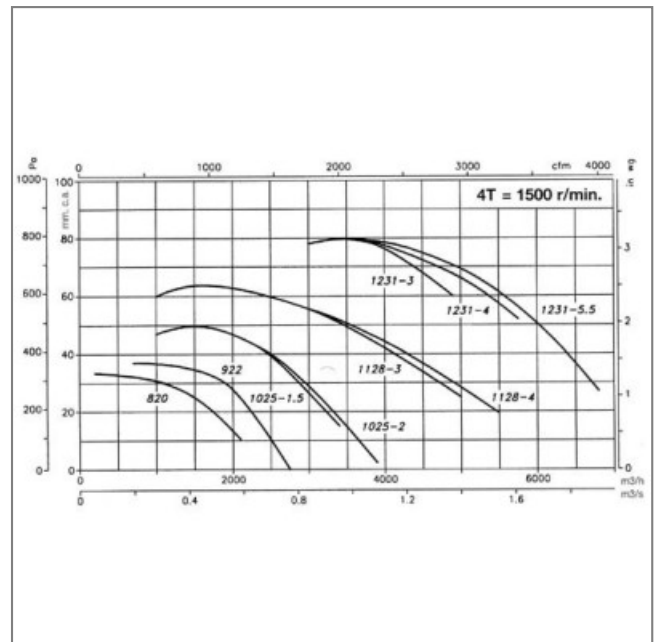
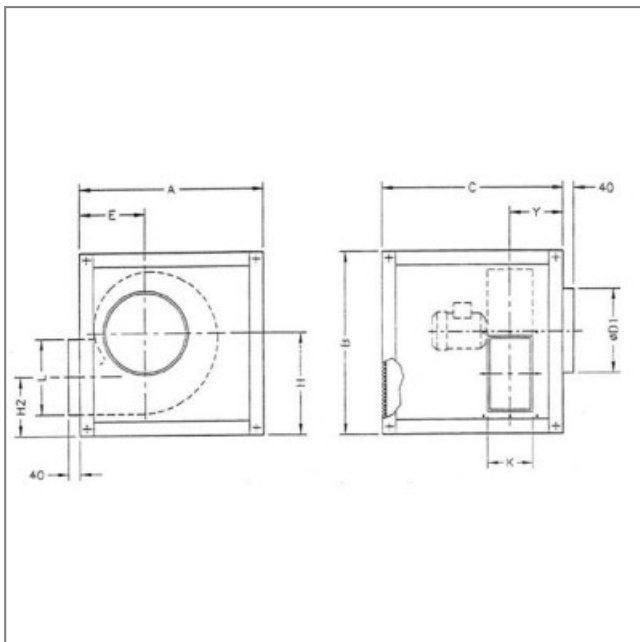
Caisson en tôle d'acier galvanisé avec isolation thermique pour travailler à l'extérieur de zones à risque d'incendie. Isolation acoustique. Turbine en acier galvanisé. Finition anti-corrosion.

Homologué selon la norme EN-12101-3-2002, certificat n°0370 CPD 0402. Pression minimum 170Pa.

### Caractéristiques :

- Dimensions entrée d'air : 250
- Dimensions sortie d'air (L x h) : 165x250
- Fréquence : 50Hz
- Alimentation : 230/400V
- Type de connexion : boîte à bornes
- Débit (m<sup>3</sup>/h) : 3400
- Indice de protection : 55
- Température de l'air véhiculé : de - 20° à + 300°
- Vitesse (tours/minute) : 1410
- Niveau sonore (décibels) : 64
- Intensité (ampères) : 4,59/2,65
- Puissance absorbée (watts) : 1100
- Conformité RoHs : Oui
- Monté sur : roulements

Côte d'encombrement : A= 660mm, B = 660mm, C = 660mm, ØD1 = 250mm, E = 204mm, H = 379mm, H2 = 235mm, K = 165mm, L = 250mm, Y = 178,5mm



S.A.S.à Conseil de Surveillance au capital de 525 000 Euros  
Parc Industriel des 50 Arpents  
8, square Louis Blanc  
77680 ROISSY-EN-BRIE - France

