

## CJMP-1640-4T-10 - 23201640

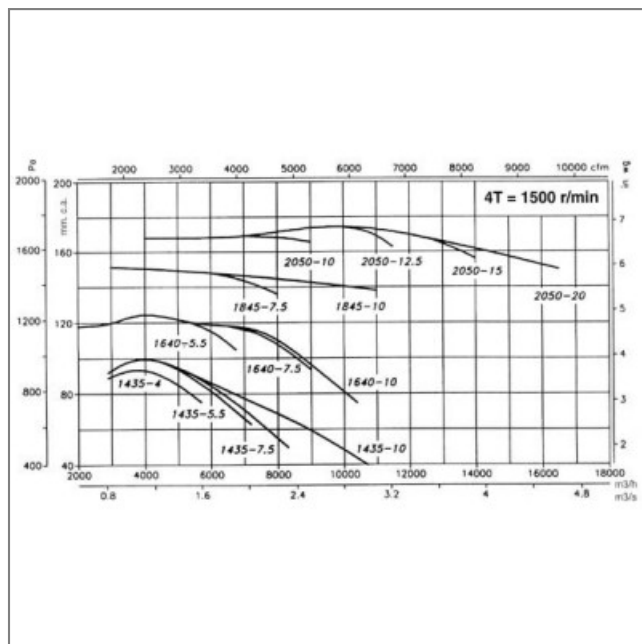
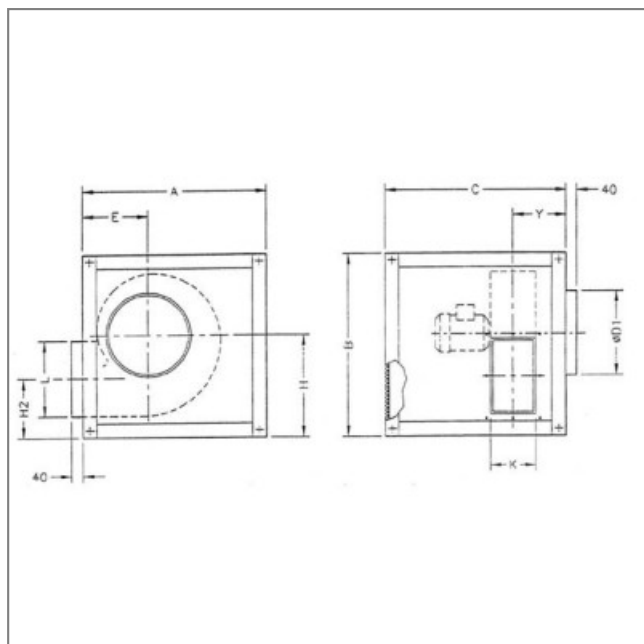
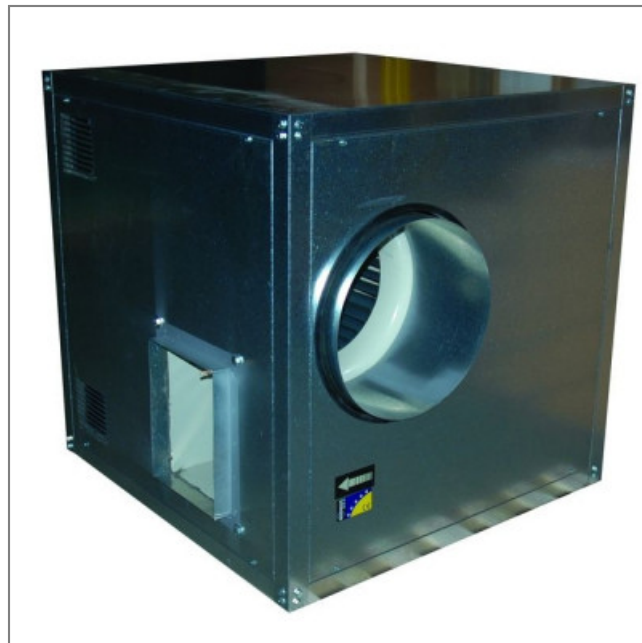
Caisson en tôle d'acier galvanisé avec isolation thermique pour travailler à l'extérieur de zones à risque d'incendie. Isolation acoustique. Turbine en acier galvanisé. Finition anti-corrosion.

Homologué selon la norme EN-12101-3-2002, certificat n°0370 CPD 0402. Pression minimum 780Pa.

### Caractéristiques :

- Dimensions entrée d'air : 400
- Dimensions sortie d'air (L x h) : 250x320
- Fréquence : 50Hz
- Alimentation : 400/690V
- Type de connexion : boîte à bornes
- Débit (m<sup>3</sup>/h) : 10400
- Indice de protection : 55
- Température de l'air véhiculé : de - 20° à + 300°
- Vitesse (tours/minute) : 1455
- Niveau sonore (décibels) : 76
- Intensité (ampères) : 15,1/8,70
- Puissance absorbée (watts) : 7500
- Conformité RoHs : Oui
- Monté sur : roulements

Côte d'encombrement : A= 970mm, B = 970mm, C = 970mm, ØD1 = 400mm, E = 277mm, H = 564mm, H2 = 293mm, K = 250mm, L = 320mm, Y = 324mm



S.A.S.à Conseil de Surveillance au capital de 525 000 Euros  
Parc Industriel des 50 Arpents  
8, square Louis Blanc  
77680 ROISSY-EN-BRIE - France

