

CJMP-2050-4T-15 - 23202050

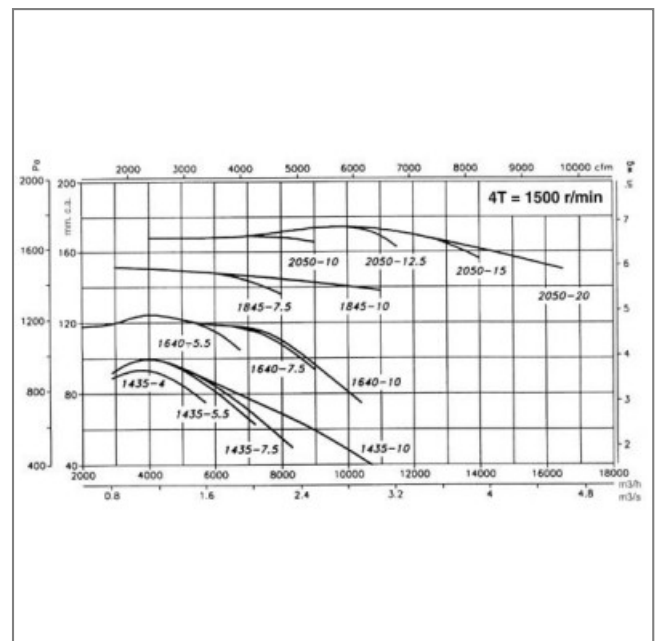
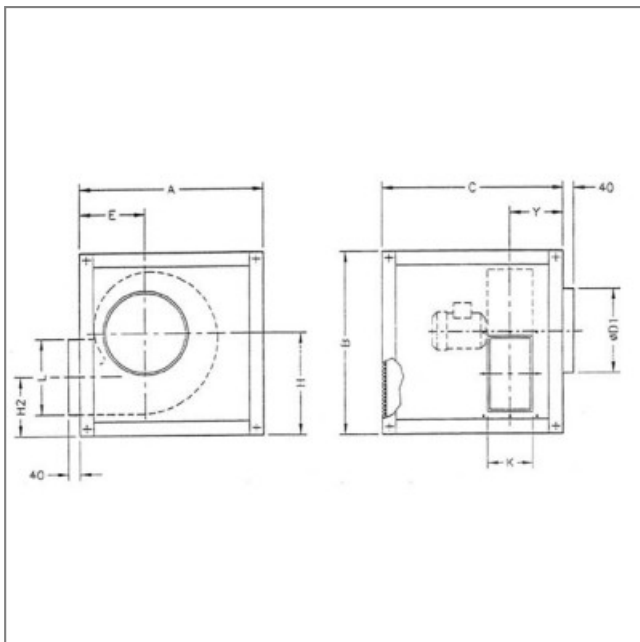
Caisson en tôle d'acier galvanisé avec isolation thermique pour travailler à l'extérieur de zones à risque d'incendie. Isolation acoustique. Turbine en acier galvanisé. Finition anti-corrosion.

Homologué selon la norme EN-12101-3-2002, certificat n°0370 CPD 0402. Pression minimum 1590Pa.

Caractéristiques :

- Dimensions entrée d'air : 500
- Dimensions sortie d'air (L x h) : 315x450
- Fréquence : 50Hz
- Alimentation : 400/690V
- Type de connexion : boîte à bornes
- Débit (m³/h) : 14000
- Indice de protection : 55
- Température de l'air véhiculé : de - 20° à + 300°
- Vitesse (tours/minute) : 1460
- Niveau sonore (décibels) : 81
- Intensité (ampères) : 21,50/12,40
- Puissance absorbée (watts) : 11000
- Conformité RoHs : Oui
- Monté sur : roulements

Côte d'encombrement : A= 1160mm, B = 1160mm, C = 1160mm, ØD1 = 500mm, E = 352mm, H = 679mm, H2 = 366mm, K = 315mm, L = 450mm, Y = 385,5mm



S.A.S.à Conseil de Surveillance au capital de 525 000 Euros
Parc Industriel des 50 Arpents
8, square Louis Blanc
77680 ROISSY-EN-BRIE - France

