

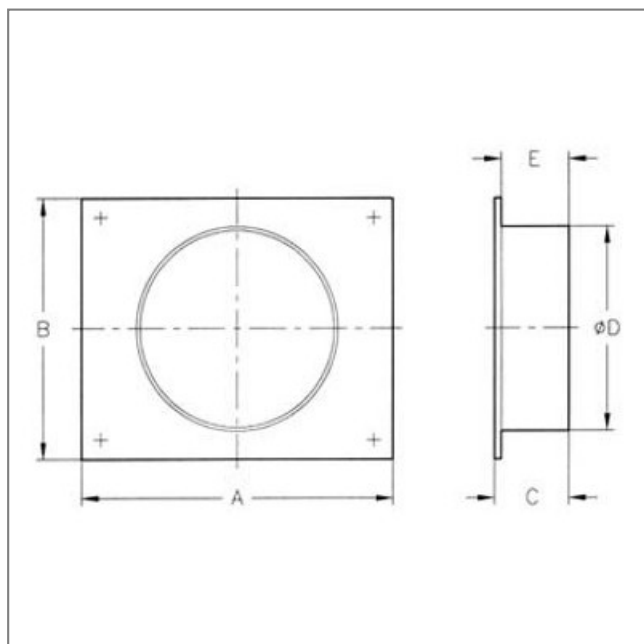
TAC-1235 - 23993006

Accessoire de gestion de l'air sur caisson d'extraction, le TAC 1235 est un couvercle circulaire pour modèles CJLINE 1235. Le couvercle circulaire TAC 1235 est utilisé dans pour la ventilation industrielle, sur les caissons d'extraction rectangulaire CJLINE. Ils permettent une sortie de ventilation circulaire, pour une optimisation de la circulation de l'air chaud et des fumées.

Caractéristiques :

- Fréquence : 50Hz
- Conformité RoHs : Non

Côte d'encombrement : A = 695mm, B = 575mm, C = 165mm, ØD = 450mm, E= 150mm



A	B	C	ØD	E
695	575	165	450	150