

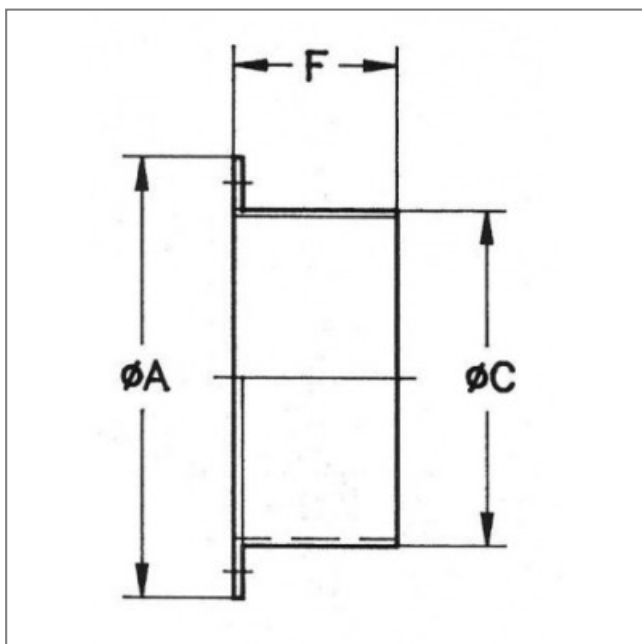
## BTUB-500 - 23991907

Bride pour le raccordement à la bouche de refoulement ou d'aspiration, facilite le raccordement à la conduite. Pour modèles HEPT 50, HCT 50, THT 50, HPX 50, HT 50.

Caractéristiques :

- Fréquence : 50Hz
- Conformité RoHs : Non

Côte d'encombrement :  $\varnothing C = 500\text{mm}$ ,  $\varnothing A = 590\text{mm}$ ,  $F = 80\text{mm}$



$\varnothing C$	$\varnothing A$	F
500	590	80