

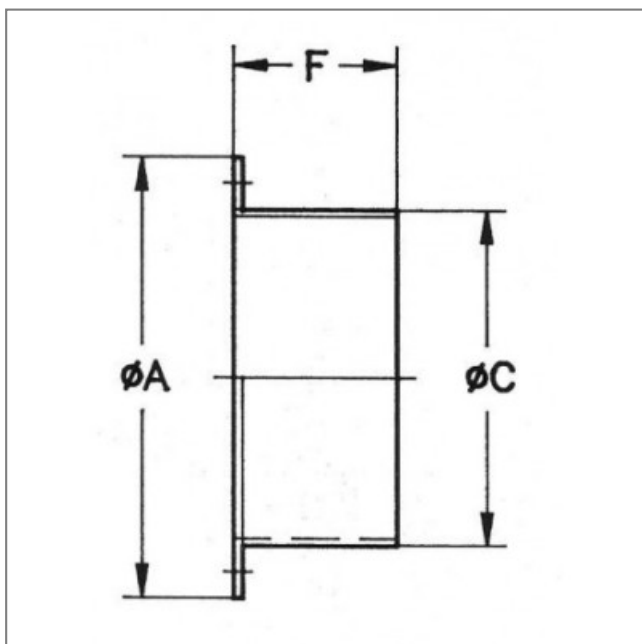
BTUB-630 - 23991909

Bride pour le raccordement à la bouche de refoulement ou d'aspiration, facilite le raccordement à la conduite. Pour modèles HEPT 63, HCT 63, THT 63, HPX 63, HT 63.

Caractéristiques :

- Fréquence : 50Hz
- Conformité RoHs : Non

Côte d'encombrement : $\varnothing C = 630\text{mm}$, $\varnothing A = 720\text{mm}$, $F = 80\text{mm}$



$\varnothing C$	$\varnothing A$	F
630	720	80