

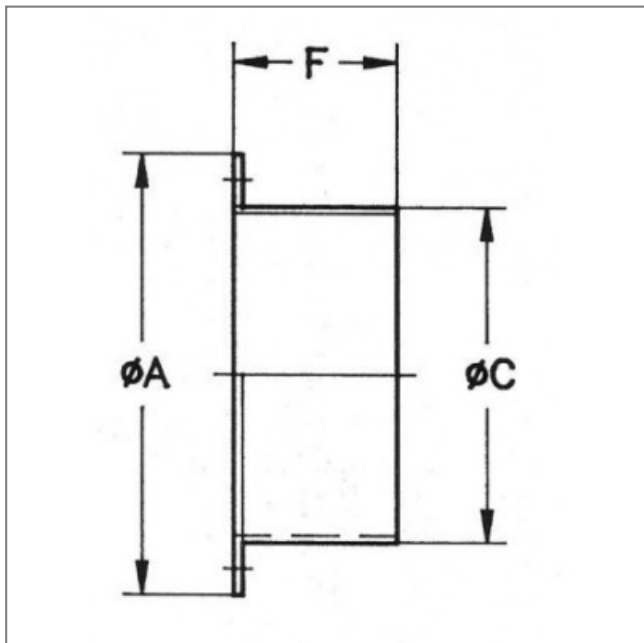
BTUB-710 - 23991910

Bride pour le raccordement à la bouche de refoulement ou d'aspiration pour les ventilateurs hélicoides à montage tubulaire facilite le raccordement à la gaine. Ce mode de raccordement permet un raccordement simple et un système de montage facilité. Pour modèles HCT 71, THT 71, HPX 71, HT 71 de la marque SODECA.

Caractéristiques :

- Fréquence : 50Hz
- Conformité RoHs : Non

Côte d'encombrement : $\varnothing C = 710\text{mm}$, $\varnothing A = 800\text{mm}$, $F = 80\text{mm}$



$\varnothing C$	$\varnothing A$	F
710	800	80