

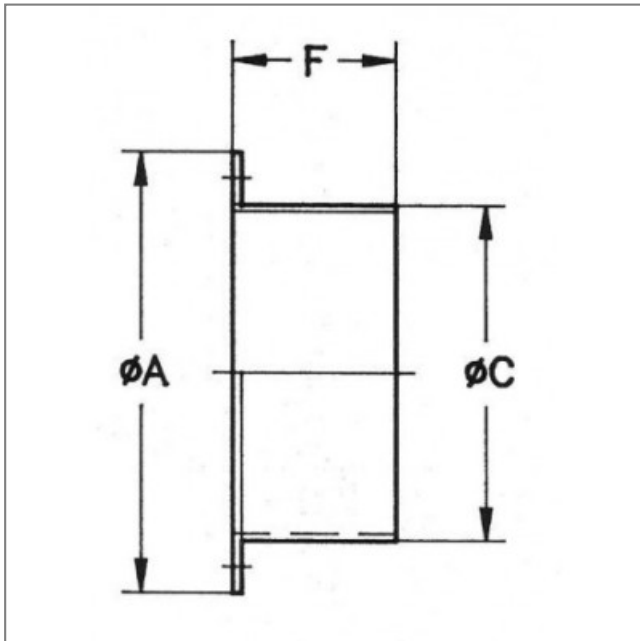
BTUB-800 - 23991911

Bride pour le raccordement à la bouche de refoulement ou d'aspiration, facilite le raccordement à la conduite. Pour modèles HCT 80, THT 80, HPX 80, HT 80.

Caractéristiques :

- Fréquence : 50Hz
- Conformité RoHs : Non

Côte d'encombrement : $\varnothing C = 800\text{mm}$, $\varnothing A = 890\text{mm}$, $F = 100\text{mm}$



$\varnothing C$	$\varnothing A$	F
800	890	100