

## Ventilateur centrifuge ADH EO-180 - 30040181

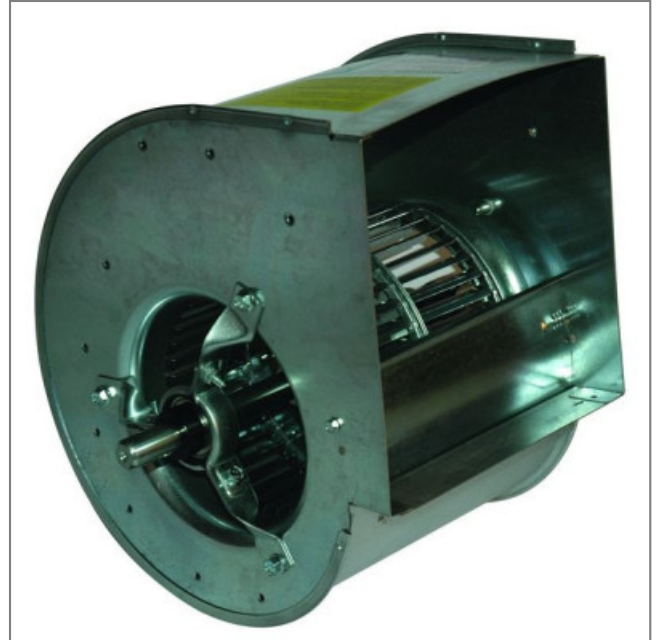
Grâce à leurs caractéristiques spécifiques les ventilateurs **NICOTRA** sont utilisables dans de nombreuses et diverses applications comme les secteurs de l'ingénierie industrielle, climatisation, chauffage, extraction d'air, industrie agro-alimentaire...

- Ventilateur à double aspiration avec turbine à réaction en tôle d'acier galvanisé
- Entraînement par courroie avec pales inclinées vers l'arrière
- Roulements à billes
- Protection thermique à l'extérieur
- Classe thermique F
- IP 55
- Masse 9,50kg

### Caractéristiques :

- Dimensions sortie d'air (L x h) : 229x227
- Fréquence : 50/60Hz
- Débit (m<sup>3</sup>/h) : 6300
- Température de l'air véhiculé : de - 20° à + 80°
- Vitesse (tours/minute) : 4000
- Niveau sonore (décibels) : 103
- Puissance absorbée (watts) : 3000
- Conformité RoHs : oui

Côte d'encombrement : -



S.A.S.à Conseil de Surveillance au capital de 525 000 Euros  
 Parc Industriel des 50 Arpents  
 8, square Louis Blanc  
 77680 ROISSY-EN-BRIE - France

