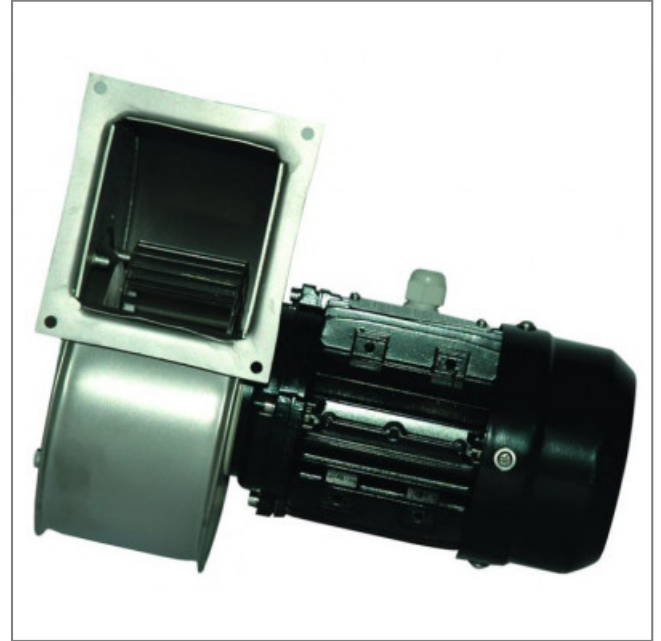


Ventilateur centrifuge CMP-512-2T INOX 304 / NA789 - 23020122

Gaine et turbine en inox. Isolation classe F. Finition anticorrosion en résine de polyester, polymérisée à 190°C, après dégraissage alcalin, pré-traitement sans phosphates.

Pression minimum 15Pa. Caractéristiques :

- Fréquence : 50Hz
- Alimentation : 230/400V
- Type de connexion : boîte à bornes
- Débit (m³/h) : 475
- Diamètre (hélice ou turbine) : 120
- Indice de protection : 55
- Température de l'air véhiculé : de 0° à + 120°
- Vitesse (tours/minute) : 2670
- Niveau sonore (décibels) : 62
- Intensité (ampères) : 0.61
- Puissance absorbée (watts) : 90
- Conformité RoHs : Non
- Monté sur : roulements



Côte d'encombrement : A = 182mm, B1 = 207mm, B2 = 118mm, C = 250.5mm, C1 = 211.5mm, C2 = 39mm, ØD1 = 112mm, Ød = 140mm, Ød1 = 132mm, Ød2 M.4, E = 81mm, H1= 69mm, I = 106mm, J = 118m, J2 = 105mm, K = 75mm, k2 = 93mm, L = 86mm, ØO = 5.5mm

