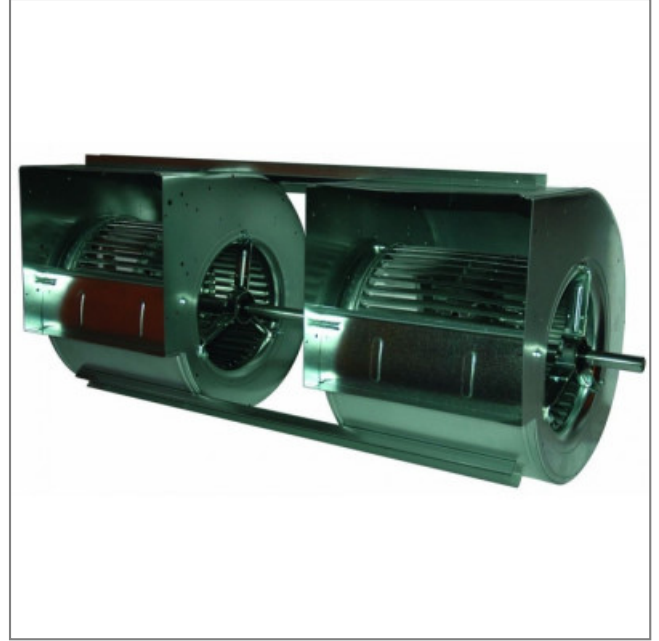


## Ventilateur centrifuge AT9/9 G2L - 30040910

Ce ventilateur NICOTRA supporte une utilisation intense et à long terme. Il est employé dans le domaine de bureau d'études, grande distribution, entrepôts de stockage, ambiance agressive, cuisines professionnelles...

- Ventilateur à double aspiration avec turbine à réaction en tôle d'acier galvanisé
- Entraînement par courroie avec pales inclinées vers l'avant
- Roulements à billes
- Protection thermique à l'extérieur
- Classe thermique F
  
- Pression minimum 1350Pa
- IP 55
- Masse 17kg



### Caractéristiques :

- Dimensions sortie d'air (L x h) : 298x215 (9/9)
- Fréquence : 50/60Hz
- Débit (m<sup>3</sup>/h) : 10200
- Température de l'air véhiculé : de - 20° à + 85°
- Vitesse (tours/minute) : 2000
- Niveau sonore (décibels) : 100

Côte d'encombrement : A = 380mm, B = 387mm, C = 262mm, E = 298mm, F = 215mm, G = 195mm, H = 244mm, L = 890mm, M = 1000mm, P = 324mm, Q = 253mm, R = 199mm, S = 177mm, V = 179mm, K = 300mm, X1 = 119mm, X2 = 124mm, X3 = 123mm, X4 = 120mm, t1 = 19mm, w = 60mm, z = 65mm, d = 20mm, u x s = 11x16

S.A.S.à Conseil de Surveillance au capital de 525 000 Euros  
 Parc Industriel des 50 Arpents  
 8, square Louis Blanc  
 77680 ROISSY-EN-BRIE - France

