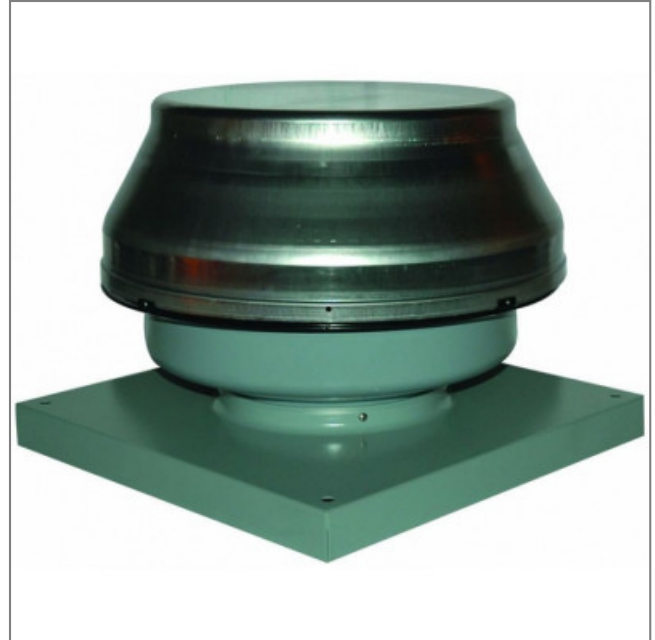


TOURELLE MRF 200 - 20010200

Petite tourelle légère et discrète utilisées pour la ventilation de petits locaux (bureaux, sanitaires.....).Montage sur conduit ou sur toiture. Turbine à réaction montée sur moteur à rotor extérieur. Capot en aluminium. Grille de protection anti-volatile. Installation axe vertical ou horizontal.

Pression minimum 631Pa. Caractéristiques :

- Alimentation : 230V
- Type de connexion : boîte à bornes
- Débit (m3/h) : 865
- Diamètre (hélice ou turbine) : 200
- Indice de protection : 54
- Température de l'air véhiculé : de - 30° à + 50°
- Vitesse (tours/minute) : 600
- Niveau sonore (décibels) : 56
- Puissance absorbée (watts) : 200
- Conformité RoHs : oui
- Monté sur : roulements



Côte d'encombrement : A = 400x400mm, D1 = 195mm, D2 = 405mm, H = 266mm,

