

CMT-1845-2T-10/9 - 23023400

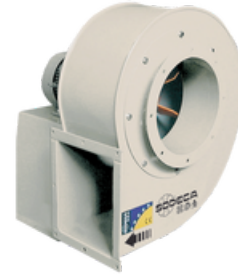
Le ventilateur centrifuge CMT à moyenne pression avec une turbine à pale droite en tôle d'acier est spécialement conçu pour le transport de poussière et de matériaux solides.

Finition :

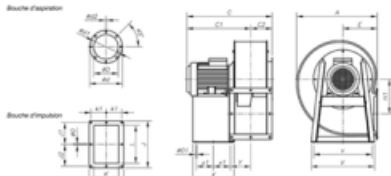
Anticorrosion en résine de polyester, polymérisée à 190°C, après dégraissage alcalin et phosphatation

Caractéristiques :

- Fréquence : 50Hz
- Alimentation : 230V
- Diamètre (hélice ou turbine) : 1435
- Indice de protection : 55
- Température de l'air véhiculé : de - 20° à + 120°
- Vitesse (tours/minute) : 2900



CMT-1435...2050



| Modèle | A | B | C | C1 | C2 | d0 | d1 | d2 | E | H | I | J | J1 | K | N3 | L | d0/d1 | V | Y | X1 | Y | | | | |
|----------------|-------|-----|-----|-------|-------|-----|-----|-----|-----|-----|-----|-------|-----|-------|-----|-----|-------|-----|------|----|-----|-----|-----|-------|-------|
| CMT-1435-2T | 573,5 | 715 | 649 | 492 | 157 | 279 | 344 | 310 | 8,5 | 250 | 445 | 242,5 | 282 | 342,5 | 159 | 228 | 133 | 280 | 11,5 | 12 | 406 | 420 | 333 | 136,5 | 150 |
| CMT-1435-4T | 573,5 | 715 | 588 | 431 | 157 | 279 | 344 | 310 | 8,5 | 250 | 445 | 242,5 | 282 | 342,5 | 159 | 228 | 133 | 280 | 11,5 | 12 | 406 | 420 | 333 | 136,5 | 150 |
| CMT-1640-2T | 634 | 799 | 673 | 504 | 189 | 279 | 344 | 310 | 8,5 | 270 | 495 | 271 | 336 | 434 | 185 | 250 | 150 | 321 | 11,5 | 12 | 500 | 480 | 327 | 133,5 | 162,5 |
| CMT-1640-4T | 634 | 799 | 612 | 443 | 189 | 279 | 344 | 310 | 8,5 | 270 | 495 | 271 | 336 | 434 | 185 | 250 | 150 | 321 | 11,5 | 12 | 500 | 480 | 327 | 133,5 | 162,5 |
| CMT-1845-2T-10 | 711 | 901 | 712 | 521 | 191 | 350 | 434 | 395 | 8,5 | 302 | 560 | 305 | 370 | 444 | 202 | 284 | 164 | 361 | 11,5 | 12 | 538 | 502 | 340 | 140 | 179,5 |
| CMT-1845-2T-15 | 711 | 901 | 677 | 486 | 191 | 350 | 434 | 395 | 8,5 | 302 | 560 | 305 | 370 | 444 | 202 | 284 | 164 | 361 | 11,5 | 12 | 538 | 502 | 340 | 140 | 179,5 |
| CMT-1845-2T-20 | 711 | 901 | 677 | 486 | 191 | 350 | 434 | 395 | 8,5 | 302 | 560 | 305 | 370 | 444 | 202 | 284 | 164 | 361 | 11,5 | 12 | 538 | 502 | 340 | 140 | 179,5 |
| CMT-1845-4T | 711 | 901 | 674 | 483 | 191 | 350 | 434 | 395 | 8,5 | 302 | 560 | 305 | 370 | 444 | 205 | 284 | 164 | 361 | 11,5 | 12 | 538 | 502 | 340 | 140 | 179,5 |
| CMT-2050-2T-25 | 787 | 987 | 855 | 642,5 | 212,5 | 375 | 480 | 450 | 11 | 345 | 610 | 313 | 411 | 544 | 250 | 315 | 182,5 | 451 | 11,5 | 12 | 653 | 615 | 435 | 158 | 196 |
| CMT-2050-2T-30 | 787 | 987 | 819 | 596,5 | 212,5 | 375 | 480 | 450 | 11 | 345 | 610 | 313 | 411 | 544 | 250 | 315 | 182,5 | 451 | 11,5 | 12 | 653 | 615 | 435 | 158 | 196 |
| CMT-2050-4T | 787 | 987 | 790 | 537,5 | 212,5 | 375 | 480 | 450 | 11 | 345 | 610 | 313 | 411 | 544 | 250 | 315 | 182,5 | 451 | 11,5 | 12 | 653 | 615 | 435 | 158 | 196 |