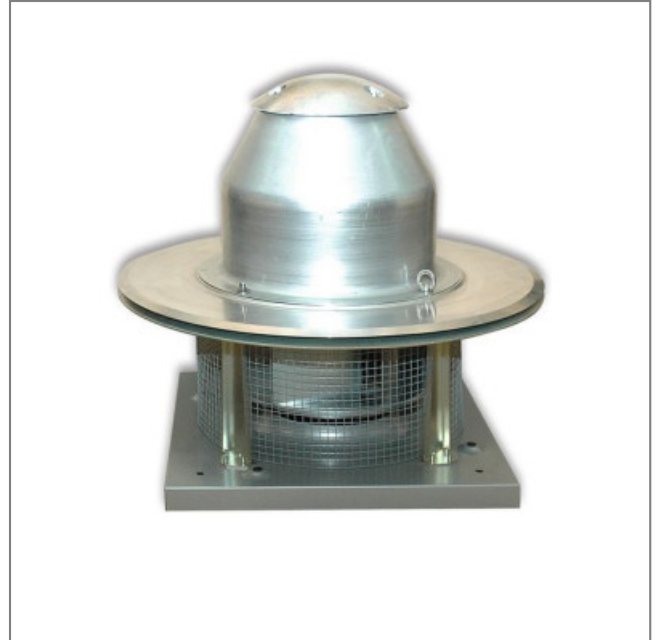


## CHT-250-4T-ATEX II3G EEX-E/27061203 - 23063250

La tourelle d'extraction centrifuge CHT-250-4T-ATEX est un dispositif utilisé pour la ventilation et l'extraction d'air dans différents types de locaux, tels que les cuisines professionnelles, les bâtiments industriels et les bâtiments tertiaires.



### Caractéristiques :

- Fréquence : 50Hz
- Débit (m3/h) : 3100
- Diamètre (hélice ou turbine) : 250
- Température de l'air véhiculé : de - 25° à 120°
- Vitesse (tours/minute) : 1350
- Niveau sonore (décibels) : 44
- Intensité (ampères) : 1.66/0.96
- Puissance absorbée (watts) : 250