

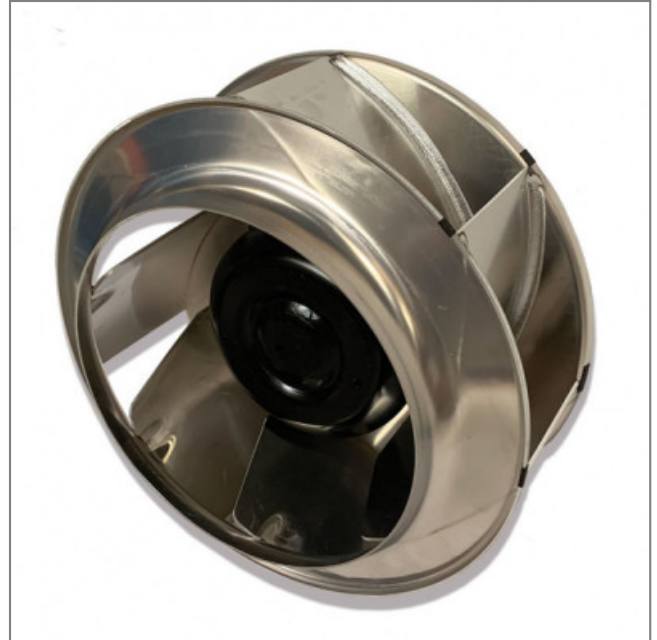
## Moto-turbine R3G400-AS23-01 - 13630454

Moto-turbine 13630454 **ebmpapst** utilisé dans une large gamme d'applications : énergie éolienne et industrie de l'équipement d'ingénierie et finition mécanique...



Moto-turbine EC radiale à réaction, aspirant d'un seul côté **R3G400-AS23-01 ebmpapst** avec roue 7 pales en tôle d'aluminium.

- IP55
- Branchement électrique câble
- Isolation classe F
- Sens de rotation horaire vu côté rotor
- Protection contre l'inversion des pôles et le blocage
- Masse 21kg



### Caractéristiques :

- A économie d'énergie : oui
- Fréquence : 50/60Hz
- Alimentation : 400V
- Type de connexion : câble
- Débit (m3/h) : 8220
- Diamètre (hélice ou turbine) : 400
- Indice de protection : 55
- Température de l'air véhiculé : de - 25° à + 60°
- Vitesse (tours/minute) : 2550
- Intensité (ampères) : 3,13
- Puissance absorbée (watts) : 2095
- Conformité RoHs : oui
- Monté sur : roulements

S.A.S.à Conseil de Surveillance au capital de 525 000 Euros  
 Parc Industriel des 50 Arpents  
 8, square Louis Blanc  
 77680 ROISSY-EN-BRIE - France

