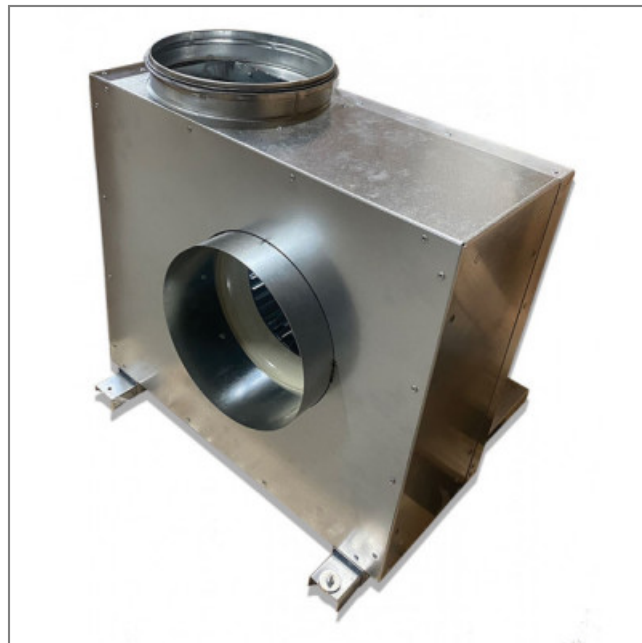


Caisson CKD-250-4T-1.5 IE3 - 23280001

Le ventilateur 23280001 **SODECA** est idéal pour les professionnels car il est multi-usages dans le domaine des cuisines industrielles...

Caisson d'extraction F400 **CKD-250-4T-1.5 IE3 SODECA** avec porte large facilitant l'entretien et isolation thermique et acoustique de 40mm. Structure et turbine à action en tôle d'acier galvanisé.

- Sens de l'ouverture de la porte modifiable grâce aux charnières interchangeable
- Orientable dans différentes positions
- Branchement électrique par boîte à bornes
- Isolation classe F
- IP55
- Roulements à billes
- Homologation conforme à la norme EN12101-3 avec certificat 0370-CPR-2358 F
- initiation : Anticorrosif avec tôle d'acier galvanisé
- Poids : 48kg



Caractéristiques :

- Fréquence : 50Hz
- Alimentation : 230/400V
- Type de connexion : boîte à bornes
- Débit (m3/h) : 3160
- Diamètre (hélice ou turbine) : 250
- Indice de protection : 55
- Température de l'air véhiculé : de - 25° à + 120°
- Vitesse (tours/minute) : 1455
- Niveau sonore (décibels) : 69
- Intensité (ampères) : 4,07/2,34
- Puissance absorbée (watts) : 1100
- Conformité RoHs : oui
- Monté sur : roulements

S.A.S.à Conseil de Surveillance au capital de 525 000 Euros
 Parc Industriel des 50 Arpents
 8, square Louis Blanc
 77680 ROISSY-EN-BRIE - France

