

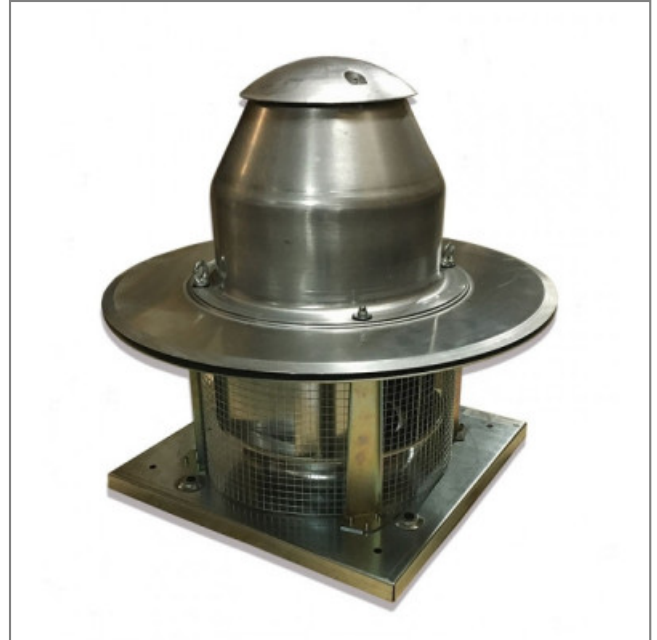
## Extracteur de toiture CHT-315-4T - 23063810

Ce ventilateur centrifuge 23063810 **SODECA** convient parfaitement pour les professionnels dans le domaine de la ventilation.



Extracteur centrifuge de toiture 400°C/2h **CHT-315-4T SODECA** avec sortie d'air horizontale. Base de support et turbine à aubes à réaction en tôle d'acier galvanisé, grille de protection contre les oiseaux et déflecteur antipluie en aluminium.

- Homologation conforme à la norme EN 12101-3 avec certification N° : 0370-CPR-1892
- Isolation classe F
- Raccordement électrique par boîte à borne
- IP55
- Finition anticorrosion en tôle d'acier galvanisé et en aluminium
- Poids : 39kg



### Caractéristiques :

- Dimensions sortie d'air (L x h) : 355
- Fréquence : 50Hz
- Alimentation : 230/400V
- Type de connexion : boîte à bornes
- Débit (m3/h) : 4950
- Diamètre (hélice ou turbine) : 315
- Indice de protection : 55
- Température de l'air véhiculé : de - 25° à + 120°
- Vitesse (tours/minute) : 1380
- Niveau sonore (décibels) : 54
- Intensité (ampères) : 2,92/1,69
- Puissance absorbée (watts) : 550
- Conformité RoHs : oui
- Monté sur : roulements

Côte d'encombrement : A = 682mm,  $\phi D = 355$ mm,  $\phi F = 726$ mm, G = 560mm, H = 450mm,  $\phi l = 12$ mm

S.A.S.à Conseil de Surveillance au capital de 525 000 Euros  
 Parc Industriel des 50 Arpents  
 8, square Louis Blanc  
 77680 ROISSY-EN-BRIE - France

