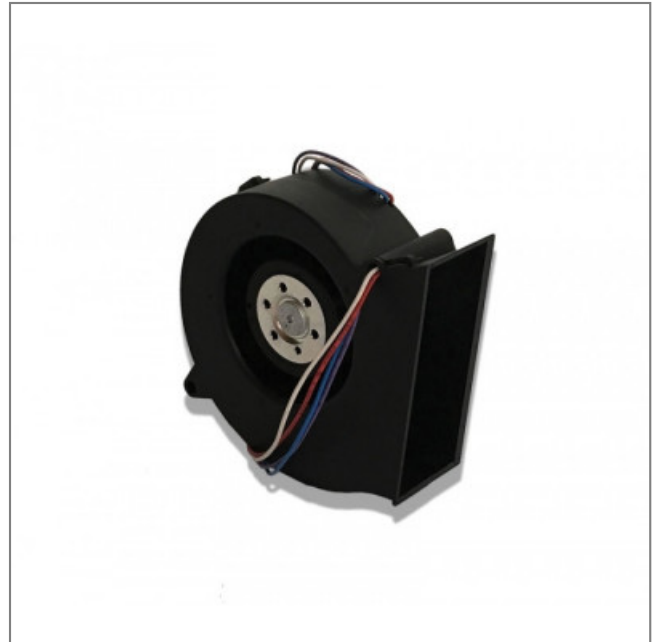


Ventilateur compact RL 65-21/12H/2HP - 13020822

La qualité de ce ventilateur compact courant continu de la marque **ebmpapst** donne à vos appareils une durée de vie plus longue. Il est utilisé dans de multiples applications : armoires réfrigérées, aérothermes, conditionnement d'air, fours...

Equipé d'un boîtier et d'une hélice en plastique renforcé de fibre de verre, le ventilateur compact axial courant continu **RL65-21/12H/2HP ebmpapst** rend possible l'échange d'air froid ou d'air chaud dans de multiples applications.

- Roulements à billes
- Protection contre les inversions de polarité et de verrouillage
- Branchement électrique 2 fils, extrémités dénudées et étamées
- IP 20
- Masse 0,160kg



Caractéristiques :

- Dimensions (mm) : 97x93,5x33
- Longueur du câble (m) : 0,31
- Fréquence : 50/60Hz
- Alimentation : 12V
- Type de connexion : fils
- Débit (m³/h) : 61
- Indice de protection : 20
- Température de l'air véhiculé : de -20° à +55°
- Vitesse (tours/minute) : 4600
- Puissance absorbée (watts) : 19
- Conformité RoHs : oui
- Monté sur : roulements

