

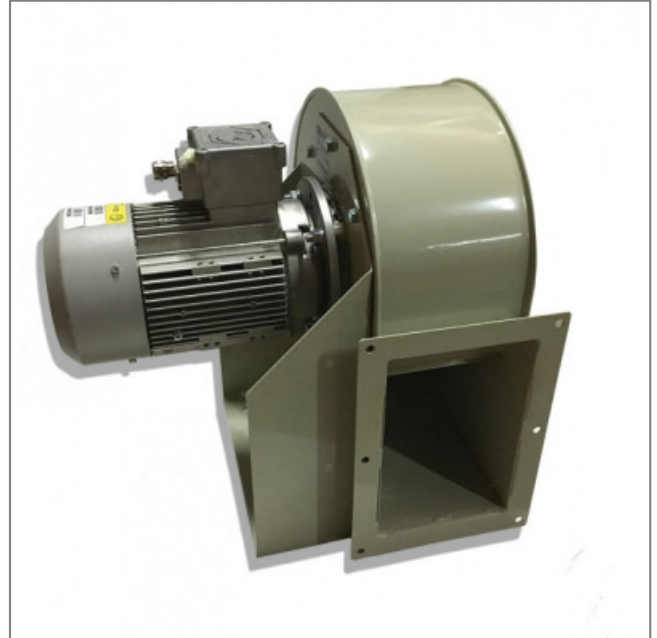
## Ventilateur centrifuge - TCMP-1025-4/8T-1.5-F-400/ATEX - 23201125

Cet extracteur centrifuge 400°/2h de qualité 23201125 de la marque SODECA est conçu et fabriqué pour des applications d'évacuation des fumées dans de nombreux domaines.



Cet extracteur centrifuge **TCMP-1025-4/8T-1.5-F-400/ATEX SODECA** anti-déflagrant certification ATEX 400°/2h à simple aspiration est conçu pour un fonctionnement en dehors d'une zone à risque d'incendie.

Il est équipé d'une gaine en tôle d'acier et d'une turbine à aubes inclinées vers l'avant en tôle d'acier galvanisé. Finition Anticorrosion en résine polyester polymérisée à 190°C après dégraissage et traitement nanotechnologique sans phosphate.



- 2 vitesses de fonctionnement
- Roulements à billes
- Isolation classe F
- IP55
- Température maximale de l'air : Service S1 -20°C +250°C en continu. Service S2 300°C/2h et 400°C/2h
- Branchement électrique par boîte à bornes
- Homologation selon la norme EN 12101-3 avec certificat N° : 0370-CPR-0313
- Poids : 28 kg

### Caractéristiques :

- Dimensions entrée d'air : 250
- Dimensions sortie d'air (L x h) : 165x250
- Fréquence : 50Hz
- Alimentation : 230/400V
- Type de connexion : boîte à bornes
- Indice de protection : 55
- Température de l'air véhiculé : de - 20° à + 250°
- Vitesse (tours/minute) : 1460/730
- Intensité (ampères) : 3,6/1,3
- Puissance absorbée (watts) : 1200/300

- Conformité RoHs : Oui
- Monté sur : roulements

Côte d'encombrement : A = 427mm, B = 503mm, C2 = 86mm, ØD1 = 250mm, Ød = 305mm, Ød1 = 282mm, Ød2 = M8, E = 197mm, H = 310mm, H1 = 144mm, I = 229mm, J = 312,5mm, J1 = 145mm, K = 165mm, k2 = 205mm, L = 250mm, ØO = 9.5mm, ØO1 = 12,5mm, V = 315mm, v = 228mm, X = 134mm, x1 = 74mm, Y = 115,5mm

