

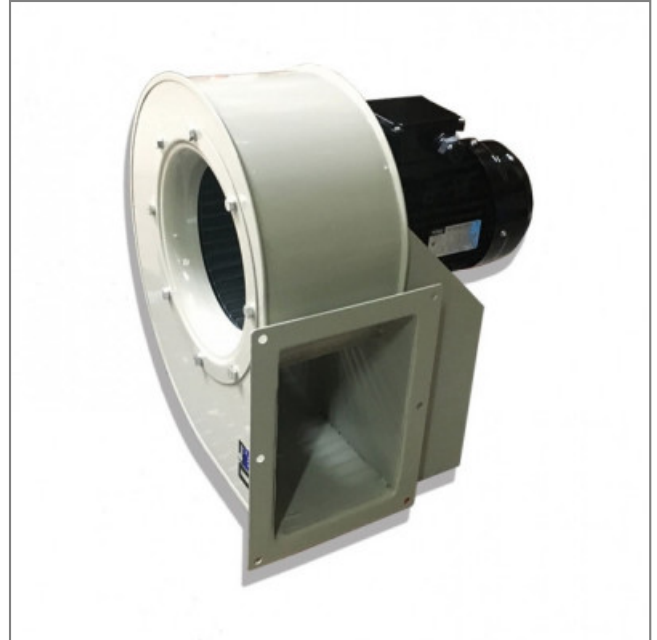
## Ventilateur TCMP-1025-4T-2-F-400 RD270 - 23203125

Ce ventilateur 23203125 **SODECA** est idéal pour les professionnels car il est multi-usages dans le domaine de l'extraction d'air...



Le ventilateur/extracteur centrifuge 400°C/2h simple ouïe **TCMP-1025-4T-2-F-400 RD270 SODECA** avec caisson avec isolation acoustique fonctionne en dehors de la zone d'incendie.

- Service S2 300°C/2h et 400°C/2h
- Température maximale de l'air : Service S1 -20°C +250°C en continu
- Isolation classe F
- Roulements à billes
- Branchement électrique par boîte à bornes
- IP55
- Finition Anticorrosion en résine polyester polymérisée à 190°C après dégraissage et traitement nanotechnologique sans phosphate
- Homologation selon la norme EN 12101-3 avec certificat N° : 0370-CPR-0313
- Poids : 31kg



### Caractéristiques :

- Dimensions entrée d'air : 250
- Dimensions sortie d'air (L x h) : 165x250
- Fréquence : 50Hz
- Alimentation : 230/400V
- Type de connexion : boîte à bornes
- Débit (m3/h) : 3650
- Indice de protection : 55
- Température de l'air véhiculé : de - 20° à + 250°
- Vitesse (tours/minute) : 1430
- Niveau sonore (décibels) : 72
- Intensité (ampères) : 5,9/3,4
- Puissance absorbée (watts) : 1500
- Conformité RoHs : oui
- Monté sur : roulements

Côte d'encombrement : A = 427mm, B = 503mm, C1 = 393mm, C2 = 86mm, øD1 = 250mm, ød = 305mm, ød1 =

S.A.S.à Conseil de Surveillance au capital de 525 000 Euros  
 Parc Industriel des 50 Arpents  
 8, square Louis Blanc  
 77680 ROISSY-EN-BRIE - France

282mm,  $\phi d2 = M.8$ ,  $E = 197\text{mm}$ ,  $H = 310\text{mm}$ ,  $H1 = 144\text{mm}$ ,  $I = 229\text{mm}$ ,  $J = 312,5\text{mm}$ ,  $J1 = 145\text{mm}$ ,  $K = 165\text{mm}$ ,  $k2 = 205\text{mm}$ ,  $L = 250\text{mm}$ ,  $\phi O = 9,5\text{mm}$ ,  $\phi O1 = 12,5\text{mm}$ ,  $V = 315\text{mm}$ ,  $v = 228\text{mm}$ ,  $X = 134\text{mm}$ ,  $x1 = 74\text{mm}$ ,  $Y = 115,5\text{mm}$

