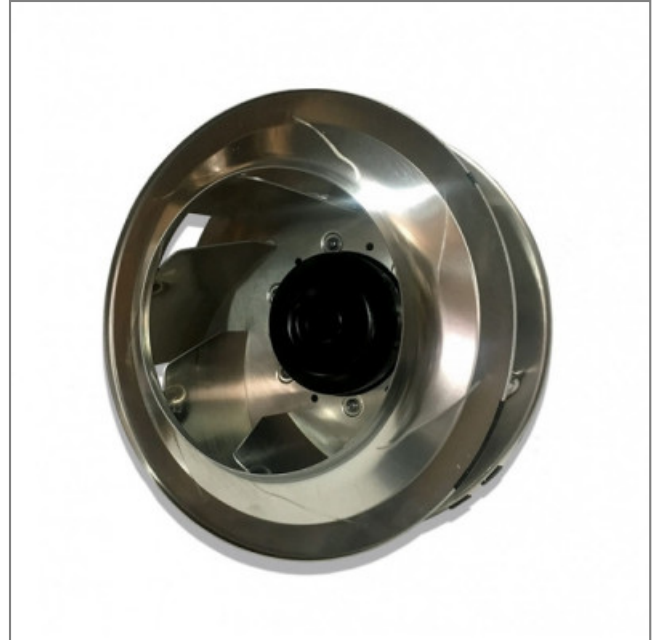


Moto-turbine R3G355-AX56-90 - 13630354

Grâce à sa facilité d'utilisation la moto-turbine 13630354 **ebmpapst** est utilisable dans de nombreuses et diverses applications : ménage, ventilation...

Moto-turbine à réaction EC R3G355-AX56-90 **ebmpapst** montée à l'aspiration.

- Branchement électrique boîte à borne
- Roulements à billes
- Protection contre les surcharges thermiques connectée en interne
- Isolation classe B
- Homologation UL 1004-7 + 60730-1/EAC/CCC
- Conformité EN61800-5-1, CE
- Sens de rotation horaire vu côté rotor
- Masse 9,4kg



Caractéristiques :

- A économie d'énergie : oui
- Fréquence : 50/60Hz
- Alimentation : 400V
- Type de connexion : boîte à bornes
- Débit (m³/h) : 5250
- Diamètre (hélice ou turbine) : 355
- Indice de protection : 54
- Température de l'air véhiculé : de - 25° à + 60°
- Vitesse (tours/minute) : 2140
- Intensité (ampères) : 1,65
- Puissance absorbée (watts) : 1000
- Conformité RoHs : oui
- Monté sur : roulements

