

## Ventilateur AT15/11 G2L D25 SH SB - 30041515

Ce ventilateur 30041515 NICOTRA est idéal pour les professionnels dans le domaine de électricité, électronique, froid industriel, industrie...

Ventilateur centrifuge double ouïe **AT15/11 G2L D25 SH SB NICOTRA** composé de deux ventilateurs simples reliés par trois longerons en U pour l'entraînement par courroie avec roue à aubes courbées vers l'avant en tôle d'acier galvanisée.

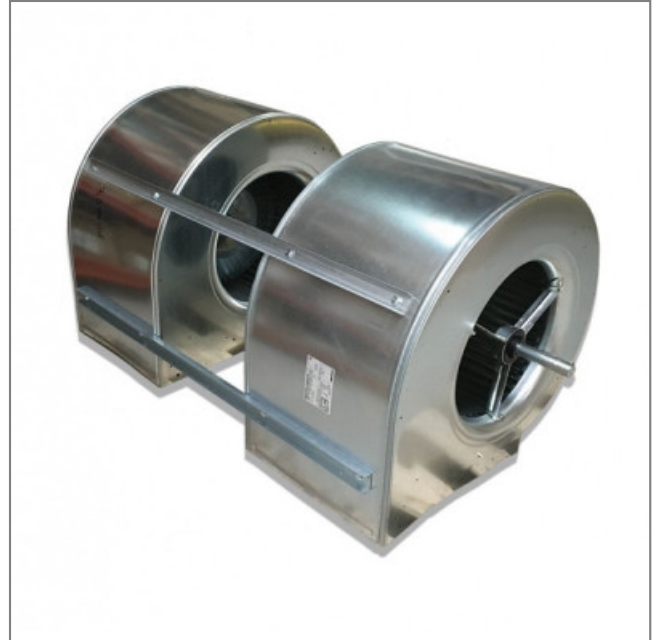
Les deux hélices sont montées sur un arbre commun, soutenu par trois roulements.

- Branchement électrique boîte à bornes
- Roulements à billes
- Masse 40kg

### Caractéristiques :

- Dimensions sortie d'air (L x h) : 373x404
- Fréquence : 50/60Hz
- Débit (m3/h) : 18200
- Température de l'air véhiculé : de - 20° à + 85°
- Vitesse (tours/minute) : 1800
- Niveau sonore (décibels) : 102
- Puissance absorbée (watts) : 5500
- Conformité RoHs : oui

Côte d'encombrement : A = 569mm, B = 609mm, C = 404mm, E = 373mm, F = 342mm, G = 264mm, H = 294mm, L = 1190mm, M = 1260mm, P = 399mm, Q = 380mm, R = 309mm, S = 272mm, V = 258mm, K = 495mm, X1 = 197mm, X2 = 211mm, X3 = 201mm, X4 = 200mm, UxS = 11x16, t = 8mm, t1 = 28mm, w = 90mm, z = 105mm, d = 25mm, A1 = 572mm, B1 = 634mm, G1 = 267mm, A2 = 373mm, B2 = 397mm, C2 = 429mm, D2 = 453mm, E2 = 201.5mm, F2 = 213.5mm



S.A.S.à Conseil de Surveillance au capital de 525 000 Euros  
 Parc Industriel des 50 Arpents  
 8, square Louis Blanc  
 77680 ROISSY-EN-BRIE - France

