

Moto-turbine RLM E6-6371-43-28-J - 30430570

La qualité de cette moto-turbine 30430570 de la marque **NICOTRA** donne à vos appareils une durée de vie plus longue. Il s'impose dans de nombreuses domaines.

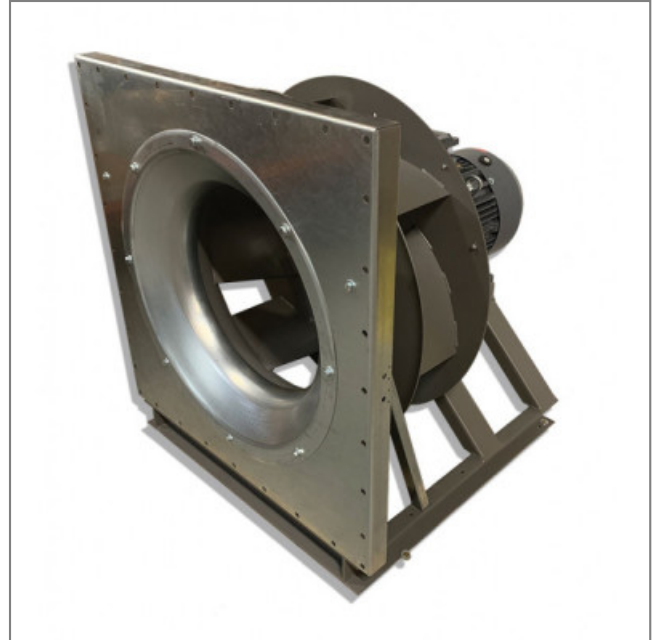
Module **RLM E6-6371-43-28-J NICOTRA** avec ventilateur centrifuge, turbine à aubes courbées vers l'arrière en tôle d'acier et moteur asynchrone standard IE2.

- Roulements à billes
- Branchement électrique boîte à bornes
- IP55
- Isolation Classe F
- Poids 182kg

Caractéristiques :

- Dimensions (mm) : 875x875
- Fréquence : 50/60Hz
- Alimentation : 400V
- Type de connexion : Boîte à bornes
- Débit (m³/h) : 25000
- Indice de protection : 55
- Vitesse (tours/minute) : 1475
- Intensité (ampères) : 28
- Puissance absorbée (watts) : 15000
- Conformité RoHs : oui
- Monté sur : roulements

Côte d'encombrement : kmax = 965mm, w = 791mm



S.A.à Conseil de Surveillance au capital de 525 000 Euros
 Parc Industriel des 50 Arpents
 8, square Louis Blanc
 77680 ROISSY-EN-BRIE - France

