

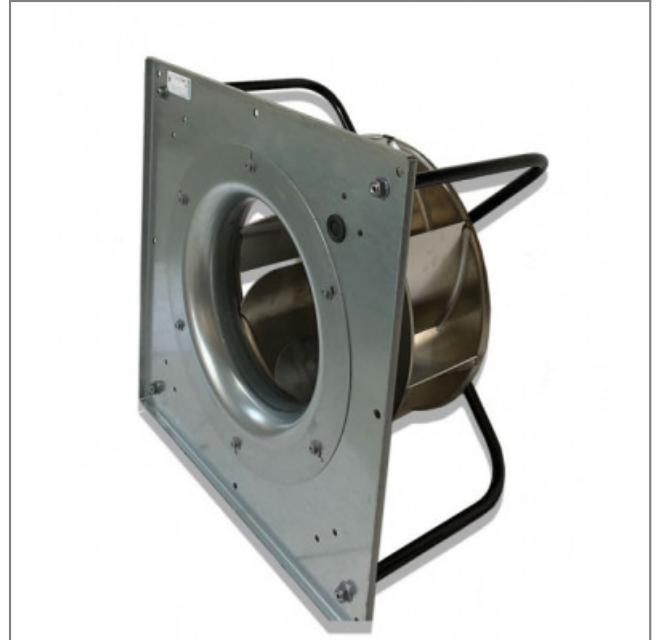
## Moto-turbine K3G450-AS06-03 - 13654503

Cette moto-turbine 13654503 **ebmpapst** est facile à utiliser dans tous domaines d'activité : Produits électroniques, Traitement médical...



Moto-turbine à réaction aspirant d'un seul côté avec support de ventilateur **K3G450-AS06-03 ebmpapst** et roue 7 pales en tôle d'aluminium.

- Branchement électrique boîte à bornes
- Protection contre l'inversion des pôles et le blocage
- Sens de rotation horaire vu côté rotor
- Roulements à billes
- IP 54
- Conforme à la norme EN 61800-5-1 ; CE
- Homologation EAC; UL1004-1; VDE; CSAC22.2 n°77
- Masse 36kg



### Caractéristiques :

- A économie d'énergie : oui
- Fréquence : 50/60Hz
- Alimentation : 400V
- Type de connexion : Boîte à bornes
- Débit (m3/h) : 10430
- Diamètre (hélice ou turbine) : 450
- Indice de protection : 54
- Température de l'air véhiculé : de - 25° à + 50°
- Vitesse (tours/minute) : 2150
- Intensité (ampères) : 3,26
- Puissance absorbée (watts) : 2142
- Conformité RoHs : oui
- Monté sur : roulements

S.A.S.à Conseil de Surveillance au capital de 525 000 Euros  
 Parc Industriel des 50 Arpents  
 8, square Louis Blanc  
 77680 ROISSY-EN-BRIE - France

