

## Moto-turbine GR45C-ZID.GG.1R - 11430786

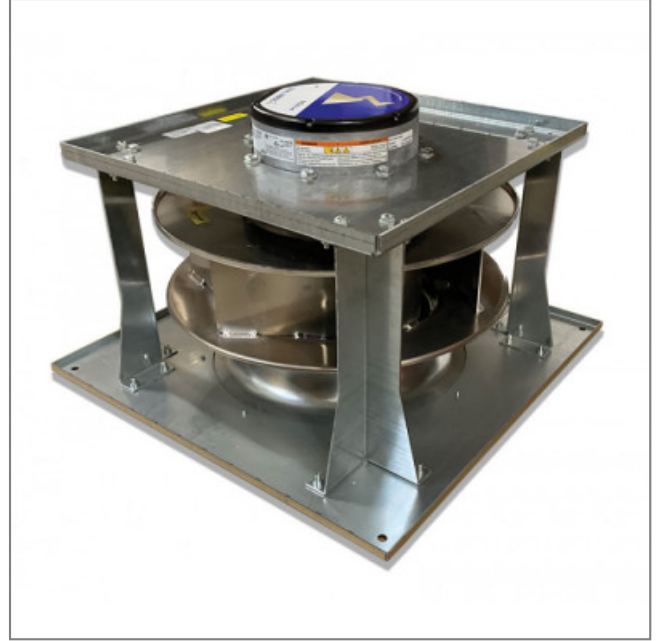
Cette moto-turbine 11430786 de la marque **ziehl-abegg** correspond aux attentes des professionnels dans les domaines du conditionnement d'air, des aérothermes...

Moto-turbine **GR45C-ZID.GG.1R ziehl-abegg** à pales incurvées vers l'arrière en aluminium avec moteur ECBlue.

- IP55
- Isolation classe F
- Gestion active et intégrée de la température
- Roulements à billes avec lubrification longue durée
- Branchement électrique câble
- Masse 42kg

### Caractéristiques :

- Fréquence : 50/60Hz
- Alimentation : 380/480V
- Type de connexion : câble
- Débit (m3/h) : 12800
- Diamètre (hélice ou turbine) : 450
- Indice de protection : 55
- Température de l'air véhiculé : de -20° à + 40°
- Vitesse (tours/minute) : 2630
- Intensité (ampères) : 8,8/7
- Puissance absorbée (watts) : 5600
- Conformité RoHs : oui
- Monté sur : roulements



S.A.S.à Conseil de Surveillance au capital de 525 000 Euros  
 Parc Industriel des 50 Arpents  
 8, square Louis Blanc  
 77680 ROISSY-EN-BRIE - France

