

Ventilateur DDM 9/7.420.4. BRIDE ET SUPPORT - 30460852

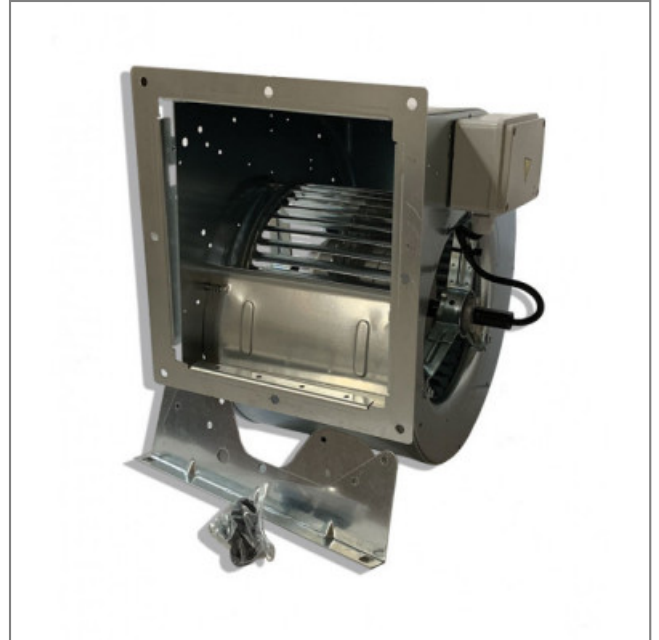
Ce ventilateur centrifuge double ouïe basse pression 30460852 NICOTRA est utilisé dans le génie climatique.

Ventilateur centrifuge double largeur, double entrée **DDM 9/7.420.4. BRIDE ET SUPPORT NICOTRA** avec moteur à rotor extérieur intégré et optimisé en tôle d'acier galvanisé et roue avec pales courbées vers l'avant en tôle d'acier galvanisé.

- Roulements à billes
- Isolation classe F
- IP 55 Branchement électrique boîte à bornes
- Poids : 15kg

Caractéristiques :

- Dimensions sortie d'air (L x h) : 232x262
- Fréquence : 50Hz
- Alimentation : 230V
- Type de connexion : boîte à bornes
- Débit (m³/h) : 2810
- Indice de protection : 55
- Température de l'air véhiculé : de - 20° à + 40°
- Vitesse (tours/minute) : 1320
- Intensité (ampères) : 3,9
- Puissance absorbée (watts) : 420
- Conformité RoHs : oui
- Monté sur : roulements



S.A.S.à Conseil de Surveillance au capital de 525 000 Euros
 Parc Industriel des 50 Arpents
 8, square Louis Blanc
 77680 ROISSY-EN-BRIE - France

