

Extracteur de toiture RDM 3E-3545-43-11-J - 30670350

Ce ventilateur 30670350 NICOTRA est principalement dédié à l'extraction d'air dans les bâtiments industriels, nécessitant une tenue aux températures élevées, il peut également être utilisé sur des bâtiments tertiaires.

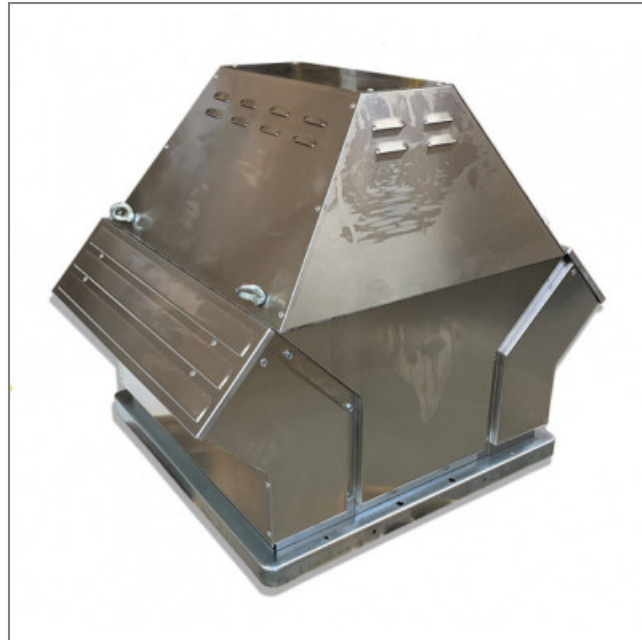


Extracteur de toiture **RDM 3E-3545-43-11-J NICOTRA** avec enveloppe en aluminium, embase en acier galvanisé et turbine à réaction haute efficacité avec moteur à rotor extérieur, pour l'extraction de l'air jusqu'à 120°C en continu.

- Clapet anti-retour automatique au rejet équipé d'une grille de protection
- Montage sur costière Isolation acoustique permettant d'atténuer le bruit au rejet de 3 db
- IP55
- Isolation classe F
- Masse 42kg

Caractéristiques :

- Fréquence : 50Hz
- Alimentation : 230/400V
- Type de connexion : boîte à bornes
- Débit (m3/h) : 10000
- Diamètre (hélice ou turbine) : 600
- Indice de protection : 55
- Température de l'air véhiculé : de - 20° à + 120°
- Vitesse (tours/minute) : 1430
- Niveau sonore (décibels) : 86
- Intensité (ampères) : 3,11/1,80
- Puissance absorbée (watts) : 750
- Conformité RoHs : oui
- Monté sur : roulements



S.A.S.à Conseil de Surveillance au capital de 525 000 Euros
 Parc Industriel des 50 Arpents
 8, square Louis Blanc
 77680 ROISSY-EN-BRIE - France

