

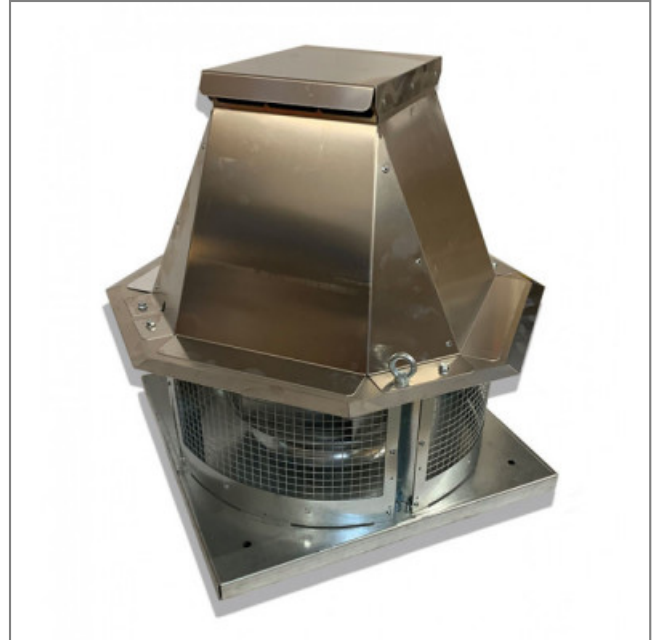
## Extracteur de toiture RFH-355-4T-F-400 - 23065201

Cet extracteur de toiture 23065201 **SODECA** est conçu pour la ventilation d'immeubles résidentiels, commerciaux, industriels et cuisines industrielles.



Extracteur de toiture centrifuge  
440°/2h **RFH-355-4T-F-400 SODECA** à refoulement horizontal et chapeau déflecteur pare-pluie en tôle d'aluminium utilisé pour l'extraction d'air légèrement pollué. Socle de support et turbine à réaction en tôle d'acier galvanisé.

- Raccordement électrique par boîte à bornes
- IP55
- Isolation classe F
- Homologation conforme à la norme EN 12101-3
- Grille de protection contre les oiseaux
- Finition : anticorrosion en tôle d'acier galvanisé et aluminium
- Poids : 32kg



### Caractéristiques :

- Alimentation : 230/400V
- Type de connexion : boîte à bornes
- Débit (m<sup>3</sup>/h) : 3100
- Diamètre (hélice ou turbine) : 355
- Indice de protection : 55
- Température de l'air véhiculé : de - 25° à + 120°
- Vitesse (tours/minute) : 1350
- Niveau sonore (décibels) : 50
- Intensité (ampères) : 1,66/0,96
- Puissance absorbée (watts) : 250
- Conformité RoHs : oui
- Monté sur : roulements

S.A.S.à Conseil de Surveillance au capital de 525 000 Euros  
 Parc Industriel des 50 Arpents  
 8, square Louis Blanc  
 77680 ROISSY-EN-BRIE - France

