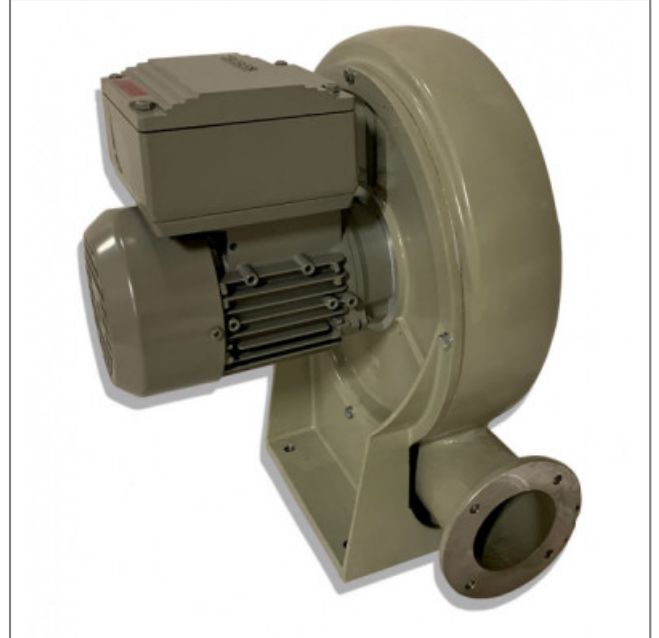


Ventilateur CMA-324-2T/ATEX/II 2D IP65 - 23030243

Extracteur 23030243 **SODECA** utilisé dans une des atmosphères explosives ATEX Zone 1 (gaz) et Zone 21 (poussière) probable dans des conditions normales d'exploitation.

Ventilateur centrifuge simple ouie moyenne pression **CMA-324-2T/ATEX/II 2D IP65 SODECA** avec gaine et turbine en fonte d'aluminium.

- Roulements à billes
- Isolation classe F
- IP 65
- Raccordement électrique par boîte à bornes
- Finition : Anticorrosion avec peinture ATEX sans composants ferreux, en résine polyester, polymérisée à 190 °C, après dégraissage alcalin et phosphatation
- Poids : 16kg



Caractéristiques :

- Dimensions entrée d'air : 80
- Dimensions sortie d'air (L x h) : 62
- Alimentation : 230/400V
- Type de connexion : boîte à bornes
- Débit (m3/h) : 440
- Diamètre (hélice ou turbine) : 240
- Indice de protection : 65
- Température de l'air véhiculé : de - 20° à + 80°
- Vitesse (tours/minute) : 2760
- Niveau sonore (décibels) : 70
- Intensité (ampères) : 1,21/0,70
- Puissance absorbée (watts) : 700
- Conformité RoHs : oui
- Monté sur : roulements

S.A.S.à Conseil de Surveillance au capital de 525 000 Euros
 Parc Industriel des 50 Arpents
 8, square Louis Blanc
 77680 ROISSY-EN-BRIE - France

