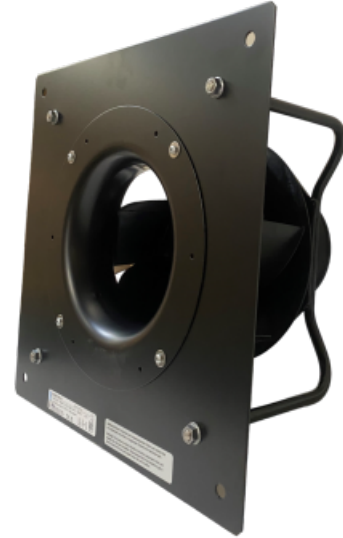


Moto-turbine K3G250-PR04-H3 - 13652508

Cette moto-turbine 13652508 **ebmpapst** convient parfaitement pour une large gamme de conditions de refroidissement dans les domaines des unités de climatisation centrales ou les systèmes de ventilation de bâtiment...

Moto-turbine EC radial

RadiPac **K3G250-PR04-H3 ebmpapst** haute efficacité, faible niveau sonore et fonctionnement économique.



- IP55
- Roulements à billes
- Branchement électrique boîte à borne
- Protection contre les surcharges thermiques connectée à l'intérieur
- Sens de rotation horaire vu côté rotor
- Isolation Classe F
- Conformité EN 61800-5-1; CE
- Homologation UL 1004-7 + 60730-1; CCC; CSA C22.2 n° 77 + CAN/CSA-E60730-1
- Masse 8,6kg

Caractéristiques :

- A économie d'énergie : oui
- Dimensions (mm) : 400x400
- Fréquence : 50/60 hz
- Alimentation : 230v
- Type de connexion : boîte à bornes
- Diamètre (hélice ou turbine) : 250
- Température de l'air véhiculé : -25° à + 45°
- Vitesse (tours/minute) : 3080
- Intensité (ampères) : 2.30
- Puissance absorbée (watts) : 500
- Conformité RoHs : oui
- Monté sur : roulements

