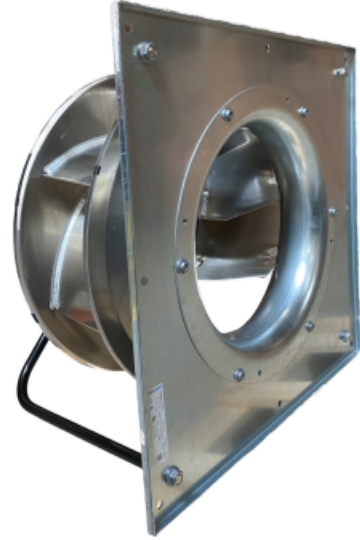


## Moto-turbine K3G500-AP24-01 - 13655013

Une moto-turbine 13655013 de la marque **ebmpapst** qui supporte une utilisation intense et à long terme. Il est employé dans de nombreux domaines : systèmes de ventilation de bâtiments, produits électroniques...

Moto-turbine à réaction aspirant d'un seul côté avec support de ventilateur **K3G500-AP24-01 ebmpapst** et roue 7 pales en tôle d'aluminium.

- Branchement électrique boîte à bornes
- Protection contre l'inversion des pôles et le blocage
- Sens de rotation horaire vu côté rotor
- Roulements à billes
- IP 54
- Conforme à la norme EN 61800-5-1 ; CE
- Homologation EAC; UL1004-1; VDE; CSAC22.2 n°77



### Caractéristiques :

- Fréquence : 50/60 hz
- Alimentation : 400
- Type de connexion : boîte à bornes
- Diamètre (hélice ou turbine) : 500
- Vitesse (tours/minute) : 1910
- Intensité (ampères) : 5.4

S.A.S.à Conseil de Surveillance au capital de 525 000 Euros  
 Parc Industriel des 50 Arpents  
 8, square Louis Blanc  
 77680 ROISSY-EN-BRIE - France

