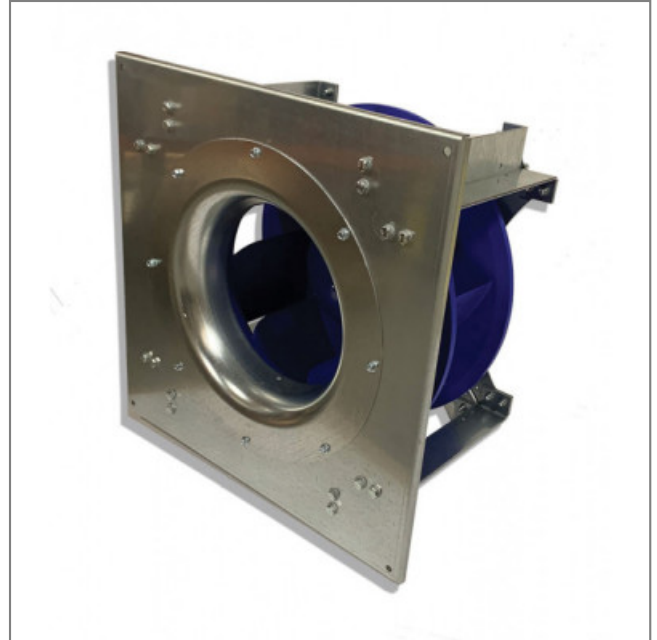


## Moto-turbine GR45C-ZID.GG.CR - 11430787

Cette moto-turbine 11430787 **ziehl-abegg** convient parfaitement pour une large gamme de conditions de refroidissement dans les domaines de la ventilation et l'aération.

Moto-turbine **GR45C-ZID.GG.CR ziehl-abegg** à pales incurvées vers l'arrière de conception standard avec moteur ECblue et électronique intégrée et roue en matériau composite haute performance.

- Roulements à billes
- IP 55
- Branchement électrique par câble
- Isolation Classe F
- Protection avec gestion active de la température
- Masse 41kg



### Caractéristiques :

- Alimentation : 380/480V
- Type de connexion : câble
- Débit (m3/h) : 12700
- Diamètre (hélice ou turbine) : 450
- Indice de protection : 55
- Température de l'air véhiculé : de -20° à + 40°
- Vitesse (tours/minute) : 2570
- Intensité (ampères) : 8,4/6,6
- Puissance absorbée (watts) : 5200
- Conformité RoHs : oui
- Monté sur : roulements

S.A.S.à Conseil de Surveillance au capital de 525 000 Euros  
 Parc Industriel des 50 Arpents  
 8, square Louis Blanc  
 77680 ROISSY-EN-BRIE - France

