

Moto-turbine GR50C-ZID.GL.CR. - 11430880

La moto-turbine 11430880 de la marque **ziehl-abegg** est utilisé dans une très large gamme d'applications.

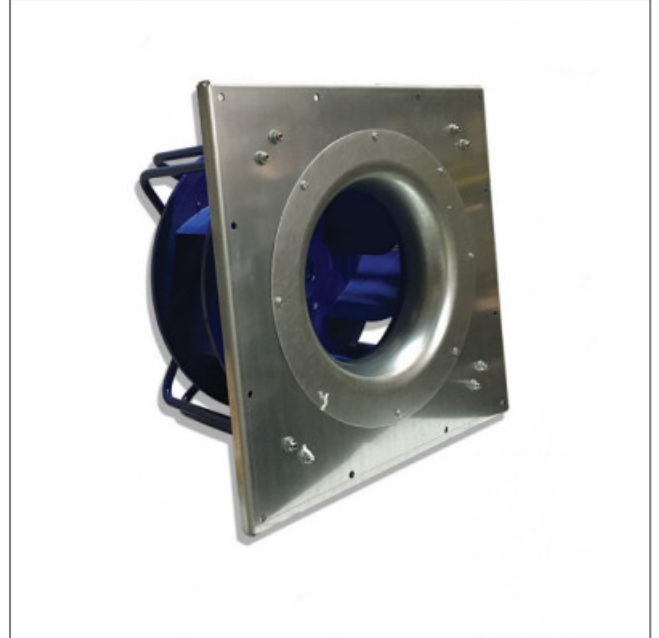
Moto-turbine radiale

EC-Blue **GR50C-ZID.GL.CR** **ziehl-abegg** avec roue à aubes courbées vers l'arrière.

- Roulements à billes avec lubrification longue durée
- Branchement électrique câble
- IP54
- Gestion active de la température intégrée
- Masse 55kg

Caractéristiques :

- Fréquence : 50/60Hz
- Alimentation : 380/480V
- Type de connexion : câble
- Débit (m3/h) : 15200
- Diamètre (hélice ou turbine) : 500
- Indice de protection : 54
- Température de l'air véhiculé : de -20° à + 40°
- Vitesse (tours/minute) : 2130
- Niveau sonore (décibels) : 91
- Intensité (ampères) : 8,6/6,8
- Puissance absorbée (watts) : 5400
- Conformité RoHs : oui
- Monté sur : roulements



S.A.S.à Conseil de Surveillance au capital de 525 000 Euros
 Parc Industriel des 50 Arpents
 8, square Louis Blanc
 77680 ROISSY-EN-BRIE - France

