

## Moto-turbine K3G250-PR02-J2 - 13652505

Pour ce module 13652505 de la marque **ebmpapst** la gamme d'application est très large : ventilation industrielle, climatisation...



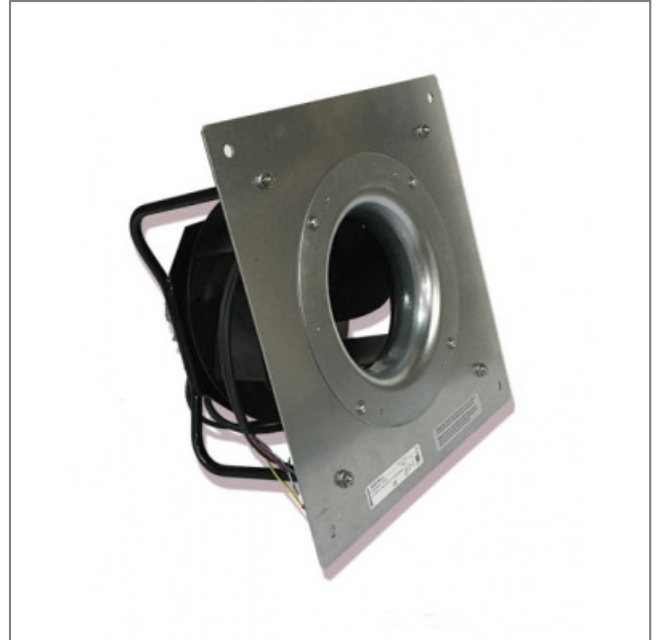
Module EC radial **K3G250-PR02-J2 ebmpapst** turbine haute performance en aluminium avec pales à profil aérodynamique, montée sur le rotor externe du moteur.

- Roulements à billes
- Branchement électrique boîte à bornes

### Caractéristiques :

- A économie d'énergie : oui
- Dimensions (mm) : 350x350
- Fréquence : 50/60Hz
- Alimentation : 380/480V
- Type de connexion : Boîte à bornes
- Débit (m3/h) : 2500
- Diamètre (hélice ou turbine) : 250
- Indice de protection : 55
- Température de l'air véhiculé : de - 25° à + 40°
- Vitesse (tours/minute) : 4000
- Intensité (ampères) : 1,8
- Puissance absorbée (watts) : 1180
- Conformité RoHs : oui
- Monté sur : roulements

Côte d'encombrement : A = 270mm, B = 173mm, C = 153mm, D = 217mm, E = 169/200mm, F = 168mm, G = 117mm, H = 48mm, I = 260mm, J = 280mm, K = 186mm, L = 251mm, M = 187mm, N = 2mm, O = 400mm, P = 11(4x), R = 350mm



S.A.S.à Conseil de Surveillance au capital de 525 000 Euros  
 Parc Industriel des 50 Arpents  
 8, square Louis Blanc  
 77680 ROISSY-EN-BRIE - France

