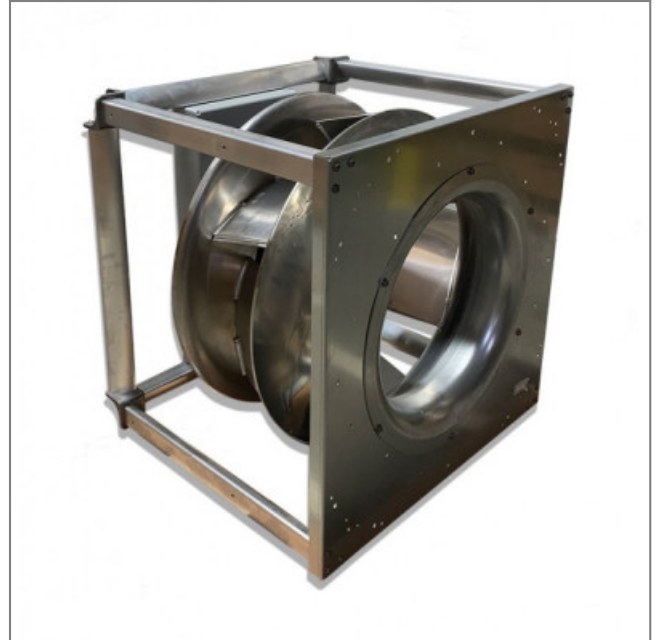


Moto-turbine K3G800-PV13-01 - 13656800

Cette moto-turbine 13656800 **ebmpapst** est facile à utiliser dans tous domaines d'activité : produits électroniques, traitement médical...



Moto-turbine EC conception en cube **K3G800-PV13-01 ebmpapst** avec protection anticorrosion améliorée (revêtement supplémentaire sur toutes les surfaces métalliques) prévue pour un montage au sol. Plaque de support et anneau d'entrée en tôle d'acier galvanisée.

- Roulements à billes sans entretien
- Isolation classe F
- Branchement électrique bornier
- Conforme à la norme EN 61800-5-1, CE
- Homologation EACBC C22.2 Nr.77 + CAN/CSA-E60730-1, UL 1004-7 + 60730
- Masse 146kg

Caractéristiques :

- A économie d'énergie : oui
- Dimensions (mm) : 760x760
- Fréquence : 50/60Hz
- Alimentation : 380/480V
- Type de connexion : bornier
- Débit (m3/h) : 42500
- Diamètre (hélice ou turbine) : 800
- Indice de protection : 54
- Température de l'air véhiculé : de - 25° à + 40°
- Vitesse (tours/minute) : 1215
- Intensité (ampères) : 12,1
- Puissance absorbée (watts) : 7950
- Conformité RoHs : oui
- Monté sur : roulements

S.A.S.à Conseil de Surveillance au capital de 525 000 Euros
 Parc Industriel des 50 Arpents
 8, square Louis Blanc
 77680 ROISSY-EN-BRIE - France

