

Moto-turbine RH40C-ZID.GG.1R - 11430646

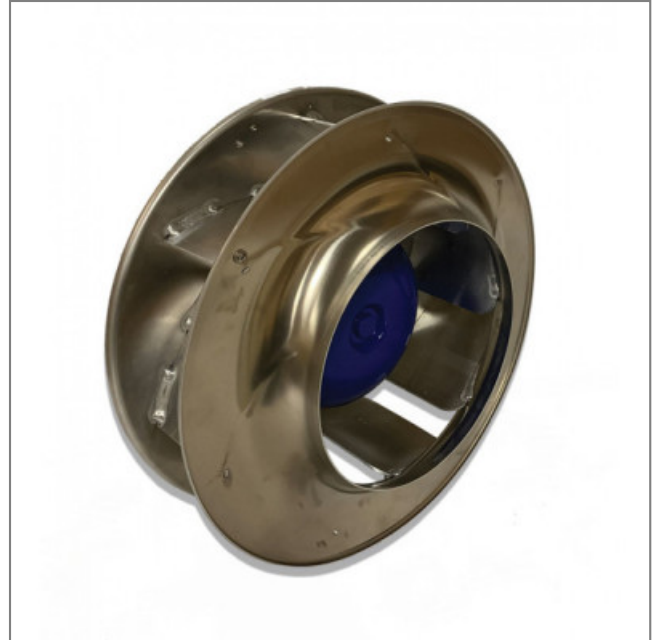
Cette moto-turbine 11430646 **ziehl-abegg** convient parfaitement pour une large gamme de conditions de refroidissement dans les domaines de la ventilation, des aérothermes...

Moto-turbine à réaction **RH40C-ZID.GG.1R ziehl-abegg** avec pales incurvées vers l'arrière et roue en aluminium non peint soudé.

- IP55
- Isolation classe F
- Roulements à billes
- Branchement électrique boîte à bornes
- Masse 21kg

Caractéristiques :

- Fréquence : 50/60Hz
- Alimentation : 380/480V
- Type de connexion : boîte à bornes
- Débit (m³/h) : 10260
- Diamètre (hélice ou turbine) : 457
- Indice de protection : 55
- Température de l'air véhiculé : de - 20° à + 40°
- Vitesse (tours/minute) : 3200
- Intensité (ampères) : 8,6/6,8
- Puissance absorbée (watts) : 5400
- Conformité RoHs : oui
- Monté sur : roulements



S.A.S.à Conseil de Surveillance au capital de 525 000 Euros
Parc Industriel des 50 Arpents
8, square Louis Blanc
77680 ROISSY-EN-BRIE - France

