

Moto-turbine RLM E6-5056-43-23-A - 30430574

La forme de la roue du ventilateur 30430574 **NICOTRA** permet d'obtenir des conditions de pression optimales et des turbulences minimales.

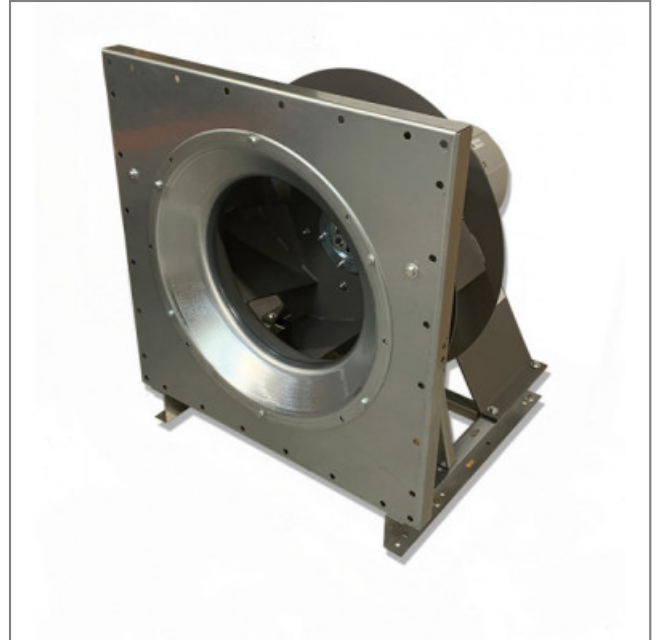
Ventilateur centrifuge à fiche **RLM E6-5056-43-23-A NICOTRA** haute performance avec roue à pales aérodynamiques incurvées vers l'arrière et moteur asynchrone.

- Roulements à billes
- Branchement électrique boîte à bornes
- Poids 99kg

Caractéristiques :

- Dimensions sortie d'air (L x h) : 715x715
- Fréquence : 50/60Hz
- Alimentation : 400V
- Type de connexion : Boîte à bornes
- Débit (m³/h) : 13000
- Indice de protection : 55
- Vitesse (tours/minute) : 1465
- Niveau sonore (décibels) : 88
- Intensité (ampères) : 14,8
- Puissance absorbée (watts) : 7500
- Conformité RoHs : oui
- Monté sur : roulements

Côte d'encombrement : kmax = 768mm, w = 608mm



S.A.S.à Conseil de Surveillance au capital de 525 000 Euros
 Parc Industriel des 50 Arpents
 8, square Louis Blanc
 77680 ROISSY-EN-BRIE - France

