

Ventilateur ADH G2E0-0400 - 30040513

Grâce à ses caractéristiques spécifiques le ventilateur 30040513 **NICOTRA** est utilisable dans de nombreuses applications : ventilation mécanique, climatisation, réfrigération...

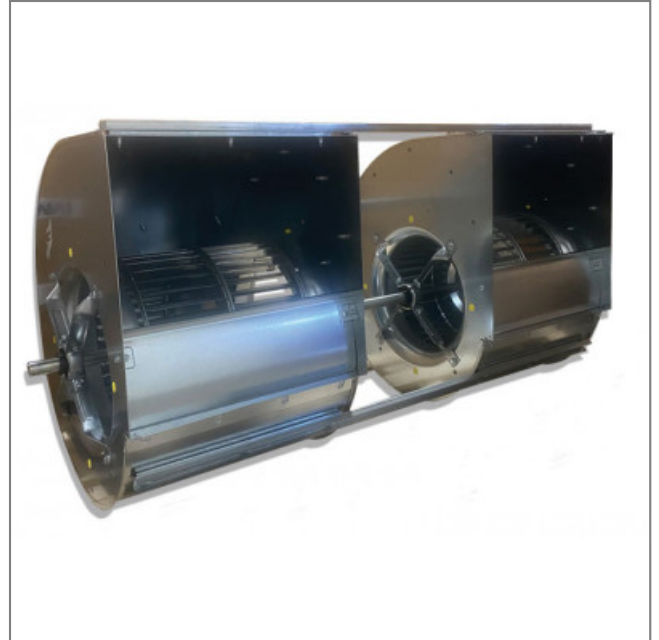
Ventilateur centrifuge **ADH G2E0-0400 NICOTRA** composé de 2 ventilateurs individuels ADH E0 connectés avec 3 rails en U pour former une unité stable. Les 2 turbines reposent sur un arbre commun et ont une suspension triple.

- Roulements à billes

Caractéristiques :

- Dimensions sortie d'air (L x h) : 507x507
- Débit (m³/h) : 29000
- Température de l'air véhiculé : de - 20° à + 85°
- Vitesse (tours/minute) : 1200
- Puissance absorbée (watts) : 7500
- Conformité RoHs : oui
- Monté sur : roulements

Côte d'encombrement : A = 654mm, B = 745mm, C = 507mm, E = 507mm, F = 432mm, G = 290mm, L = 1494mm, M = 1606mm, P = 1454mm, Q = 234mm, S = 7mm, V = 400mm, K = 96mm, X1 = 355mm, X2 = 309mm, X3 = 469mm, t = 8mm, w = 40mm, A2 = 507mm, B2 = 563mm, C2 = 168,5mm, E2 = 200mm



S.A.S.à Conseil de Surveillance au capital de 525 000 Euros
 Parc Industriel des 50 Arpents
 8, square Louis Blanc
 77680 ROISSY-EN-BRIE - France

