

## Ventilateur centrifuge AT10/10 SS 20°SP - 30041005

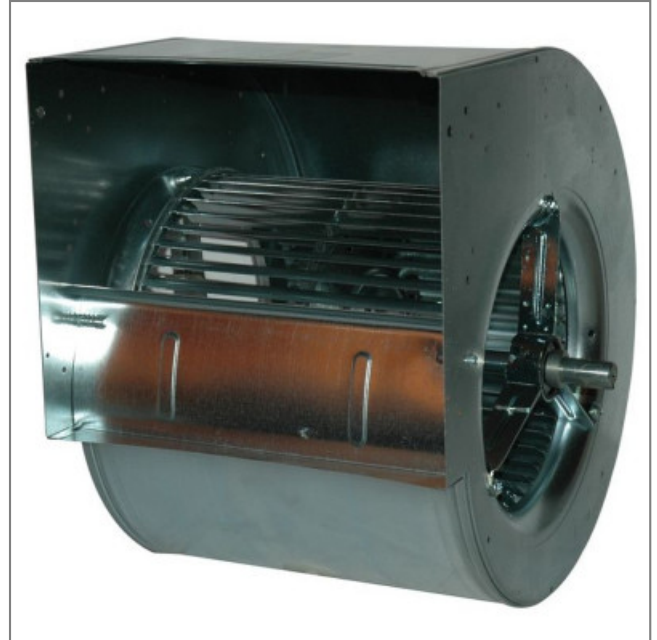
Grâce à leurs caractéristiques spécifiques les ventilateurs **NICOTRA** sont utilisables dans de nombreuses et diverses applications : chantiers navals, génie climatique, salles blanches...

- Ventilateur à double aspiration avec turbine à réaction en tôle d'acier galvanisé
- Entraînement par courroie avec pales inclinées vers l'avant
- Roulements à billes
- Protection thermique à l'extérieur
- Classe thermique F
- IP 55
- Masse 8,90kg
  
- Pression minimum 1550 Pa

### Caractéristiques :

- Dimensions sortie d'air (L x h) : 331x249 (10/10)
- Fréquence : 50/60Hz
- Débit (m<sup>3</sup>/h) : 15000
- Température de l'air véhiculé : de - 20° à + 85°
- Vitesse (tours/minute) : 2000
- Niveau sonore (décibels) : 95
- Puissance absorbée (watts) : 4000
- Conformité RoHs : Non

Côte d'encombrement : A = 425mm, B = 443mm, C = 289mm, E = 331mm, F = 249mm, G = 203mm, H = 38mm, L = 381mm, M = 435mm, P = 357mm, Q = 287mm, R = 227mm, S = 198mm, V = 197mm, K = 340mm, X1 = 136mm, X2 = 132mm, X3 = 135mm, X4 = 132mm, t = 6mm, t1 = 16.5mm, w = 40mm, z = 38mm, d = 20mm, u x s = 11x16mm



S.A.S.à Conseil de Surveillance au capital de 525 000 Euros  
 Parc Industriel des 50 Arpents  
 8, square Louis Blanc  
 77680 ROISSY-EN-BRIE - France

