

## Ventilateur centrifuge RDH E2-280 - 30030286

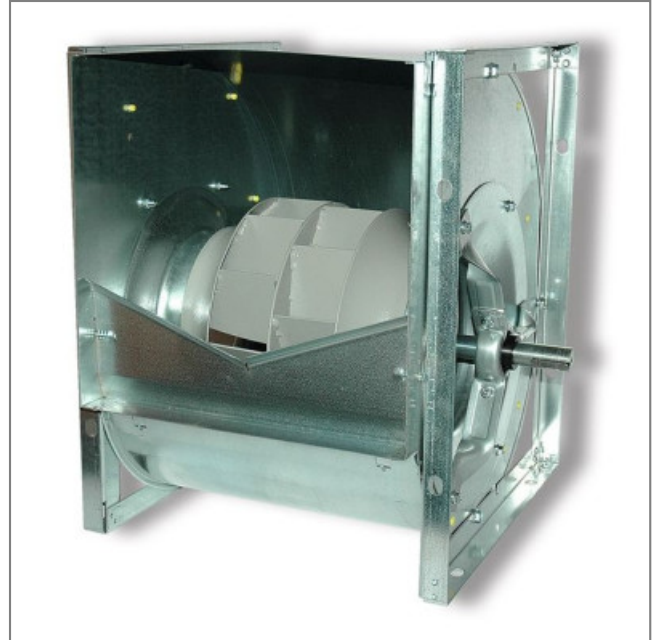
Ce centrifuge **NICOTRA** convient parfaitement pour les professionnels dans les domaines de l'informatique, climatisation, chauffage, extraction d'air, industrie agro-alimentaire...

- Ventilateur avec turbine à réaction en tôle d'acier galvanisé
- Double aspiration
- Entraînement par courroie avec pales inclinées vers l'arrière
- Protection thermique à l'extérieur
- IP 55
- Classe thermique F
- Roulements à billes
- Masse 22kg

### Caractéristiques :

- Dimensions sortie d'air (L x h) : 361x361
- Fréquence : 50/60Hz
- Débit (m<sup>3</sup>/h) : 9900
- Température de l'air véhiculé : de - 20° à + 85°
- Vitesse (tours/minute) : 4000
- Niveau sonore (décibels) : 100
- Puissance absorbée (watts) : 5500
- Conformité RoHs : oui
- Monté sur : roulements

Côte d'encombrement : -



S.A.S.à Conseil de Surveillance au capital de 525 000 Euros  
 Parc Industriel des 50 Arpents  
 8, square Louis Blanc  
 77680 ROISSY-EN-BRIE - France

