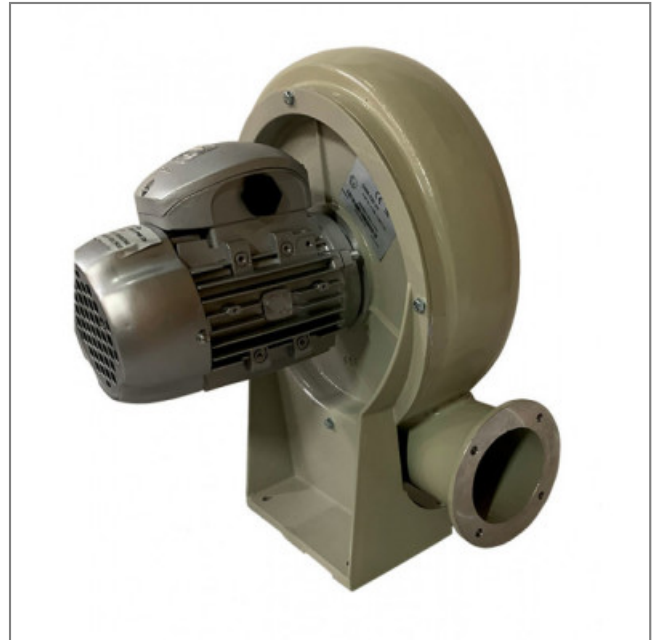


Ventilateur CMA-325-2T / ATEX / II 3D - 23030254

Ce ventilateur 23030254 **SODECA** est idéal pour les professionnels car il est dans le domaine de froid industriel, industrie, ingénierie industrielle, climatisation, extraction d'air...

Extracteur centrifuge simple ouïe **CMA-325-2T / ATEX / II 3D SODECA** certifié ATEX avec virole et turbine en fonte d'aluminium.

- IP 65
- Roulements à billes
- Isolation classe F
- Raccordement électrique par boîte à bornes
- Finition : Anticorrosion avec peinture ATEX sans composants ferreux, en résine polyester, polymérisée à 190 °C, après dégraissage et traitement nanotechnologique sans phosphate Poids : 19kg



Caractéristiques :

- Dimensions entrée d'air : 94
- Dimensions sortie d'air (L x h) : 80
- Fréquence : 50Hz
- Alimentation : 230/400V
- Type de connexion : boîte à bornes
- Débit (m3/h) : 600
- Indice de protection : 65
- Température de l'air véhiculé : de - 20° à + 40°
- Vitesse (tours/minute) : 2780
- Intensité (ampères) : 1,10/0,63
- Puissance absorbée (watts) : 250
- Conformité RoHs : oui
- Monté sur : roulements

Côte d'encombrement : A = 335mm, A1 = 328mm, B = 399mm, C = 291mm, C1 = 251mm, C2 = 40mm, øD = 94mm, ød = 140mm, ød1 = 122mm, d2 = M6, E = 155mm, H = 235mm, H1 = 152mm, øI = 120mm, øK = 80mm, øk = 102mm, øO = 7mm, øO1 = 9mm, V = 180mm, v = 145mm, X = 110mm, x1 = 80mm, Y = 20mm

S.A.S.à Conseil de Surveillance au capital de 525 000 Euros
 Parc Industriel des 50 Arpents
 8, square Louis Blanc
 77680 ROISSY-EN-BRIE - France

