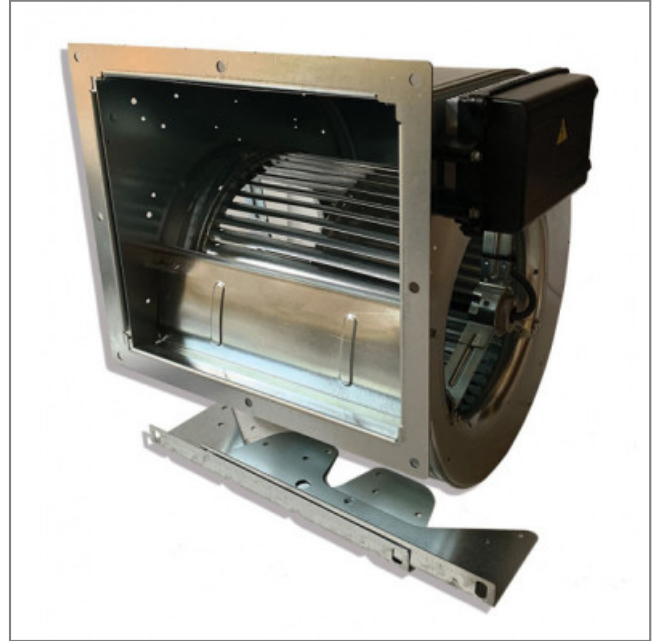


Ventilateur DDMP 10/10.1029.8 BRIDE ET SUPPORT - 30650350

Grâce à ses caractéristiques spécifiques le ventilateur **NICOTRA** est utilisable dans le domaine du génie climatique.

Ventilateur centrifuge double ouïe **DDMP 10/10.1029.8 BRIDE ET SUPPORT NICOTRA** avec entraînement direct et pales courbées vers l'avant en tôle d'acier galvanisé et nouveau moteur EC à haut rendement.

- IP54
- Isolation Classe F
- Protection thermique intégrée
- Installation simple grâce à la fonction « plug and play »
- Faible niveau sonore
- Haute fiabilité
- Sans entretien
- Protection thermique intégrée
- Masse 16,3kg
- VENTILATEUR EC : Contrôle vitesse intégré via signal 0-10v ou 0-24V ou PWM



Caractéristiques :

- Fréquence : 50/60Hz
- Alimentation : 230V
- Type de connexion : boîte à bornes
- Débit (m³/h) : 4180
- Indice de protection : 54
- Température de l'air véhiculé : de - 20° à + 40°
- Vitesse (tours/minute) : 1991
- Intensité (ampères) : 4,38
- Puissance absorbée (watts) : 1029
- Conformité RoHs : oui
- Monté sur : roiulements

S.A.S.à Conseil de Surveillance au capital de 525 000 Euros
 Parc Industriel des 50 Arpents
 8, square Louis Blanc
 77680 ROISSY-EN-BRIE - France

